

**ҚАЗАҚСТАН РЕСПУБЛИКАСЫ ҒЫЛЫМ ЖӘНЕ ЖОҒАРЫ БІЛІМ МИНИСТРЛІГІ**

**«Л.Н. ГУМИЛЕВ АТЫНДАҒЫ ЕУРАЗИЯ ҰЛТТЫҚ УНИВЕРСИТЕТІ» КЕАҚ**

**Студенттер мен жас ғалымдардың  
«GYLYM JÁNE BILIM - 2025»  
XIX Халықаралық ғылыми конференциясының  
БАЯНДАМАЛАР ЖИНАҒЫ**

**СБОРНИК МАТЕРИАЛОВ  
XX Международной научной конференции  
студентов и молодых ученых  
«GYLYM JÁNE BILIM - 2025»**

**PROCEEDINGS  
of the XX International Scientific Conference  
for students and young scholars  
«GYLYM JÁNE BILIM - 2025»**

**2025  
Астана**

УДК 001(06)  
ББК 72я631  
F96

**«GYLYM JÁNE BILIM – 2025» студенттер мен жас ғалымдардың  
XX Халықаралық ғылыми конференциясы = XX Международная  
научная конференция студентов и молодых ученых «GYLYM JÁNE  
BILIM – 2025» = The XX International Scientific Conference for  
students and young scholars «GYLYM JÁNE BILIM – 2025». – Астана:  
– 3813 б. - қазақша, орысша, ағылшынша.**

ISBN 978-601-08-5373-7

**Жинаққа студенттердің, магистранттардың, докторанттардың және жас  
ғалымдардың жаратылыстану-техникалық және гуманитарлық ғылымдардың өзекті  
мәселелері бойынша баяндамалары енгізілген.**

**The proceedings are the papers of students, undergraduates, doctoral students and young  
researchers on topical issues of natural and technical sciences and humanities. В сборник  
вошли доклады студентов, магистрантов, докторантов и молодых ученых по  
актуальным вопросам естественно-технических и гуманитарных наук.**

УДК 001(06)  
ББК 72я431  
F96

ISBN 978-601-08-5373-7

Л.Н. Гумилев атындағы Еуразия  
ұлттық университеті, 2025

322.	Рамазанова Ж, Нұрлан А, Жайсанбаева А. «Бұлтты технологияларды пайдалану кезіндегі тәуекелдер мен қауіпсіздік шараларын зерттеу»	1430
323.	Сахатбекқызы Т., Бахтиярқызы Т.А. «IoT құрылғыларының желідегі қауіпсіздігін қалай қамтамасыз етуге болады: стратегиялар және packet tracer көмегімен модельдеу»	1434
324.	Серғазы М. «Повышение производительности разработчиков с помощью интегрированных искусственных интеллектов и соображения кибербезопасности»	1440
325.	Султанов А.М. «Стеганография в кибербезопасности казахстана»	1443
326.	Танатаров Е., Іргебай С., Султанов А. «WI-FI желісінде шақырылмаған қонақтарды автоматты түрде анықтау жүйесі»	1447
327.	Таубай М.Е. Рамагуллаев Ә.А. «Фишинг: желідегі beef әдісі арқылы алдау және одан сақтану»	1452

### СЕКЦИЯ 3 ЕСТЕСТВЕННЫЕ НАУКИ

		ПОДСЕКЦИЯ 3.1 АКТУАЛЬНЫЕ ПРОБЛЕМЫ СОВРЕМЕННОЙ БИОЛОГИИ	
328.	Акимкара А.Б.	Гербарийдің ботаникалық зерттеулерде қолданылуы және гербарий қорындағы кеппе шөптің қалыптасу ерекшеліктері	1457
329.	Ақылбек А.	Астана қаласындағы ботаникалық бағының ландшафттағы <i>geranium sanguineum</i> биологиялық ерекшеліктеріне сипаттама беру	1459
330.	Әділхан Ж.	Мобильді байланыс пен қолданбалардың адамның мінез-құлқына әсерін анықтау	1463
331.	Базарбаева Қ.	Жасөспірімдерде девиантты мінез-құлықтың даму қаупі	1467
332.	Байдосова А.Б.	Методика использования игровых технологий на уроках биологии	1471
333.	Байдосова А.Б.	Актуальные проблемы современной биологии с использованием игровых технологий в образовании	1474
334.	Ғазизова Ә.	Сәулеленген егеуқұйрықтардың бүйректеріндегі морфофункционалдық өзгерістерді салыстырмалы бағалау	1477
335.	Еркін З.Б.	Биология сабақтарында оқушылардың сыни ойлау қабілетін жетілдіруде блум таксономиясын пайдалану	1482
336.	Жанабергенова	Кенеттен жүрек өлімі: генетикалық аспектілері	1486

	А.Ә.	және алдын алу шаралары	
337.	Жанакулова Н.А.	Өсімдіктердің әртүрлі орта жағдайларына байланысты экологиялық топтарға бөлінуі	1491
338.	Жумагалиева Н.Б.	Ақмола облысы көлдері балықтарының салыстырмалы морфологиялық талдауы	1494
339.	Жұмахан Г.Ж.	Егеуқұйрықтардағы радиацияға жауап ретінде митохондриялық ақуыздардың өзгеруін зерттеу	1497
340.	Ибрагимова М.А.	Mir-29a-3p в качестве перспективного неинвазивного биомаркера радиационного поражения	1501
341.	Калапбергенова Д.Б.	Биология студенттеріне жоғарғы математиканы оқытудың ерекшеліктері	1506
342.	Калиева А.Б.	Жатақханада тұратын бірінші курс студенттерінің психикалық денсаулығын зерттеу	1509
343.	Куанышев С.Н.	Солтүстік қазақстан облысыны (Уәлиханов ауданы) өсімдік жамылғысының ерекшеліктері	1513
344.	Кутинбаева С.Б.	Орта мектеп оқушыларының биология сабақтарында инновациялық технологияларды пайдаланудың ерекшеліктерін зерттеу	1516
345.	Кушурова А.А.	Сравнение психофизиологических особенностей развития учащихся частной и общеобразовательной школы	1520
346.	Қанибайқызы Е.	Агробион препаратының жаздық бидай өсімдігінің өсуі мен дамуына әсері	1524
347.	Қойлыбай А.С.	Ақмола облысындағы далалық сәлбенді ( <i>salvia stepposa</i> ) мәдениеттендіру жағдайында өсіп - даму ерекшеліктерін зерттеу	1527
348.	Минуар С.М.	Жамбыл облысы перспективті құрамында эфир майы бар дәрілік өсімдіктер <i>tanacetum vulgare</i> және <i>achilleamille folium</i> дамуының биологиялық ерекшеліктері	1530
349.	Молдабаева Т.Е.	Vinom school мектептерінің биология сабақтарында upgrade технологияларын пайдалану тиімділігін зерттеу	1533
350.	Мұратқызы С.	Жамбыл облысының ландшафтарындағы қалампырлар ( <i>caryophylloideae juss</i> ) тұқымдасының өсуіне диатомиттің әсерін зерттеу	1537
351.	Мырзагелді Е.Қ.	Мектеп оқушыларының морфологиялық және психофизиологиялық ерекшеліктеріне білім беру мамандығының әсері	1540
352.	Назым Ә.Ж.	Актуальные проблемы лабораторных и практических работ по биологии в школах республики казахстан	1543
353.	Ниетуллаева А.А.	Биология сабақтарында STEM технологиясын қолданудың маңызы	1546
354.	Сальменова А.А.	Қоршаған ортаға бейімделуіне байланысты <i>fragaria vesca</i> l. анатомиялық ерекшеліктері	1551
355.	Сейпулла А.С.	Современные подходы к стимулированию хондрогенеза	1556
356.	Соломко Л.Р.	Митохондриальная дисфункция как молекулярная основа клеточного старения	1560

357.	Стамқұлова Б.А.	Көкшетау қаласы урбанофлорасының таксономиялық анализі	1565
358.	Султан А.А.	Әртүрлі спорт түрлерімен айналысатын студенттердің физикалық даму көрсеткіштерін зерттеу	1569
359.	Товкумова А.С.	Бронх демікпесі және созылмалы обструктивті өкпе ауруы айқас синдромы кезіндегі иммуноглобулин е деңгейін зерттеу	1573
360.	Тоқтасын Н.М.	Биология сабағында танымдық қызығушылықты белсендірудің жолы ретінде виртуалды зертханаларды пайдаланудың тиімділігі	1577
361.	Хажайхан А.	Экологиялық және климаттық факторлар контекстінде ақмола облысы фитомасса қорлары мен өнімділігінің өзгеруі	1581
362.	Хусаинов А.Т., Адырбек Ә.С., Дурмекбаева Ш.Н.	Гуминдік препараттардың жаздық бидай тұқымдарындағы физиологиялық-биохимиялық процестерге және морфологиялық өзгерістерге әсері	1584
363.	Nursagat A.	Cognitive and physiological foundations of visual perception: the role of infographics in education	1587
364.		ПОДСЕКЦИЯ 3.2 СОВРЕМЕННЫЕ ВОПРОСЫ БИОТЕХНОЛОГИИ И БИОМЕДИЦИНЫ	
365.	Арғынғазина А. Б., Картаева А. Б.	Балықтарды өсіру кезіндегі судың физика-химиялық құрамын салыстырмалы талдау	1592
366.	Бекболат Б., Самат А. Т., Слепкова Н. Н., Курманбаева А. Б.	Аудандастырылған арпа сорттарына сипаттама	1595
367.	Берікова М.С., Тулегенова Ж.А.	Алма ағашының цитоспороз ауруын анықтау	1598
368.	Билялов Ә. Р.	Особенности подготовки различных органов <i>Clarias gariepinus</i> для оценки содержания МО-ферментов	1601
369.	Дробова В. А.	Сравнительный анализ использования пероксида кальция и дубильной кислоты для улучшения выхода выклева жаброного рачка <i>Artemia parthenogenetica</i>	1604
370.	Ергазы Б.	Антагонистическая активность штаммов <i>Bifidobacterium bifidum</i> , выделенных из фекалий семидневного младенца, в отношении <i>Staphylococcus aureus</i>	1608
371.	Ерлан Қ.Е., Тауекел Ж.К.	Балықтардың әртүрлі қоректендіру жағдайларындағы өсу параметрлерін бақылау	1611
372.	Жұмабек А.Б., Базарбаева К. Ж., Акбасова А. Ж.	Отандық бидайдың өсуіне салицил қышқылы мен топырақтағы молибденнің әсерін зерттеу	1615
373.	Камали А. С.	Жарма негізіндегі таңғы құрғақ асты өндіру	1619

		технологиясында қолдануға арналған пробиотикалық қасиетке ие микроағзаларды зерттеу	
374.	Қамиден А.А., Молдабай М.Ж.	Изучение состава активного ила в биологической очистке сточных вод	1622
375.	Калиева А. Б.	Солодка как источник фармакологически активных соединений: традиционные и биотехнологические подходы	1625
376.	Құдайбергенова Н.Қ.	Физиологические функции кремния в диатомите и особенности его взаимодействия вместе с кормами рыб	1628
377.	Машан З., Жарылқап А.	Құлаққаптың адам денсаулығына әсері	1630
378.	Маликова А. Ж., Бейсенбаев Р. А.	Изучение влияния гипоксических условий воды на содержание МО-ферментов в различных органах рыб	1634
379.	Мұрат Қ.С.	Тилапияны тиімді азықтандыру стратегиясының негізі	1637
380.	Нургазиева Ж.Н., Тулегенова Ж.А.	Пробиотикалық микроорганизмдер көмегімен ешкі сүті мен сиыр сүтінің комбинациясынан био-йогурт жасау және оның тағамдық құндылығын анықтау	1640
381.	Нұрбекова А.А, Қалауиева Н.Қ.	Роль хелатных комплексов микроэлементов в составе диатомита в повышении питательной ценности мяса рыб	1645
382.	Сағидолдина Н. К., Базарбаева Қ. Ж., Акбасова А. Ж.	Гидропоникалық жағдайда бидай мен арпаның өсуіне ауыр металдардың әсерін зерттеу	1648
383.	Сағидолда Н. Е.	Балық шаруашылығы өнімдерінің сапасына қоректендіру ерекшеліктерінің әсері	1652
384.	Сағынбаева Д. А.	Современные вызовы и перспективы биотехнологии и биомедицины: от генного редактирования до персонализированной медицины	1655
385.	Тәжібай Д. Б., Талгатбекова Д. С.	Балықтарды әртүрлі жағдайларда өсіру кезіндегі азотты қосылыстардың құрамын салыстырмалы талдау	1657
386.	Уалихан А. С., Тулегенова Ж.А.	Әр түрлі сүттерден зең саңырауқұлағы көмегімен ірімшік технологиясын жасау және салыстырмалы зерттеу	1662
387.	Узбеков А.Б., Масалимов Ж. К.	Связь между антиоксидантной активностью и пигментным составом микрорзелени бобовых культур, выращенных гидропонным способом.	1667
388.	Alpamys A., Aldibay S.	Genetically engineered modified microorganisms in the food industry	1670
389.	Dairov A.K.	Efficacy of preconditioned human umbilical cord blood mesenchymal stem cells in a mouse model of psoriasis	1674
390.	Meshtayev D.T.	Variant calling of <i>M. tuberculosis</i> samples	1679

391.		ПОДСЕКЦИЯ 3.3 АКТУАЛЬНЫЕ ПРОБЛЕМЫ ОХРАНЫ ОКРУЖАЮЩЕЙ СРЕДЫ	
392.	Анатолий Р.Қ.	Жайық өзені жайылмасындағы <i>Populus l.</i> туысына биоморфологиялық талдау және сыртқы әсер етуші факторлар	1683
393.	Ашиков М.М.	Анализ пространственного распределения гидрохимических классов качества поверхностных вод в Казахстане с 2019 по 2023 год	1686
394.	Ашиков М.М.	Расчет индекса загрязнения р. Сырдария на территории республики Казахстан с 2019 по 2023 год	1689
395.	Байдаулетов Д.С.	Оптимизация и моделирование выбора деревьев для высадки в северных регионах республики Казахстан с целью достижения углеродной нейтральности	1692
396.	Беляева Д.А.	Возможности применения в бальнеологических целях сточных вод доменного цеха	1695
397.	Болат А.Б.	Каркаралы ұлттық табиғи паркіндегі беталыс көлінің су құстарының алуан түрлілігі	1698
398.	Елепберген М.Е.	Влияние энергоэффективности зданий на рост плесени и микроклимат помещений	1703
399.	Жалгасбаев К.Ж.	Өнеркәсіптік суларды тазарту жолдары	1708
400.	Жиналинова А.С.	Современные подходы к изучению, классификации и применению сапропеля: обзор отечественных и зарубежных исследований	1710
401.	Жұмабекова М.М.	Астана қаласында қатты тұрмыстық қалдықтардың жинақталуы және оны залалсыздандырудың барысы	1713
402.	Калиев Н.С.	Определение ПДВ газов для снижения воздействия на окружающую среду на примере ТОО ГРЭС "Kazakhmys energy"	1718
403.	Марчук Е.В.	Сравнительный анализ накопления тяжелых металлов в различных почвенных горизонтах агроэкосистем с. Егиндыколь, Акмолинской области	1721
404.	Нургожина А.Е.	Сценарная оценка потенциала сокращения выбросов парниковых газов в регионах Казахстана	1724
405.	Пак А.Е.	Сравнительный анализ методов экологического обучения учащихся младших классов	1729
406.	Пак А.Е., Калиева Г.Т.	Фиторемедиация как способ очистки почвы в районах теплоэлектростанций: сравнительный анализ растений-гипераккумуляторов	1734
407.	Хабдразаков А.К., Ислямов Э.Н.	Влияние Tiktok-видео на экологическое обучение: перспективы микрообучения	1739
408.	Daribayev A.Zh.	Melafen: innovative plant growth regulator	1744
409.	Ibrayeva A.	Phytoremediators as a basis for the production of fuel	1746

		pellets: ecological and technological aspects	
410.	Mirzabekova M.Zh.	Bioecological features of representatives of the nightshade family ( <i>Solanaceae</i> Juss.)	1749
411.	Yelesizova A.B.	Issues of ecological stability of natural pastures	1753
412.		ПОДСЕКЦИЯ 3.4 АКТУАЛЬНЫЕ ПРОБЛЕМЫ НАУКИ О ЗЕМЛЕ	
413.	Абдрашова Т. А.	Астана агломерациясының жасыл белдеуін зерттеудің теориялық негіздемесі	1756
414.	Адирбай С., Аябекова М.	Маңғыстау облысы геожүйелерінің құрылымдық ерекшеліктері	1759
415.	Алдашова А. Ж.	Шідерті өзен алабы геожүйесінің құрылымдық ерекшеліктері	1763
416.	Аманжолова А. Б.	Солтүстік Қазақстан облысының тамақ өнеркәсібінің даму жағдайы	1767
417.	Ахметбекова Г. С.	Теоретические основы районирования территорий туристических зон	1772
418.	Аябекова М., Адирбай С.	Қызылорда қаласындағы атмосфералық ауасының ластануы	1779
419.	Әмірханова Ж. А.	Арал ауданының әлеуметтік-экономикалық даму перспективаларын бағалау	1783
420.	Болатбекқызы Ж.	Абай облысының қазіргі заманғы демографиялық мәселелері	1788
421.	Дабылбаева А.	2018-2024 жылдар аралығындағы Ақтөбе қаласының жерді пайдалану өзгерістерінің динамикасы	1792
422.	Даметова Г. Н.	Терісаққан өзені алабындағы NDVI негізінде С-факторды анықтау	1798
423.	Дастанбекова Ж. Р.	Талдықорған қаласының қазіргі экономикалық-географиялық әлеуеті	1803
424.	Елшатқызы Н.	Табиғатты қорғау әрекеттерін реттеу үшін қашықтықтан зондтауды қолданудың артықшылықтары	1808
425.	Ералы А. А.	Шығыс Қазақстан облысының ауылшаруашылық алқаптарын ГАЗ технологиясы арқылы анықтау	1813
426.	Есмуханова М. Т.	Оценка антропогенной нагрузки на геосистемы Карагандинской области	1816
427.	Кудайбергенова А. Р.	Геоэкологическая оценка деградации почв и агроландшафтов Северо-Казахстанской области: диагностика, мониторинг и пути устойчивого восстановления	1819
428.	Қуаныш А. Р.	Ақтөбе облысының табиғи-ресурстық әлеуетін бағалау	1824
429.	Қуанышбек А., Мукатов Д.	Қазақстанның бірыңғай уақыт белдеуіне ауысуы. Әлеуметтік, экономикалық және медициналық аспектілер	1828
430.	Құттымұратова А. Қ.	RUSLE теңдеуі негізінде Аса өзені алабында С факторын анықтау	1832
431.	Матаева А. Т.	Жамбыл облысының ерекше қорғалатын аумақтарындағы экологиялық туризм	1836

432.	Мокиенко А. В.	Исследование особенности синантропной флоры районов города Астаны	1840
433.	Муратова А. Б.	Қаратал өзені алабы геожүйесінің құрылымдық ерекшеліктері	1844
434.	Мустозяпова Н. И.	Влияние разработки Экибастузского угольного бассейна на ландшафт и экологическое состояние региона	1848
435.	Мухамеджанов М. Е.	Қостанай қаласының ландшафттарына су тасқының әсері	1856
436.	Мұрат А. М.	SAVI индексі негізінде Зеренді ауданының өсімдік жамылғысын зерттеу	1863
437.	Мұратбек А. Е.	Алматы қаласының қызмет көрсету саласының географиясы	1869
438.	Омаров М. К.	Павлодар облысының аумағында өрттердің таралу ерекшеліктері	1874
439.	Орынбасар Р. А.	Жамбыл облысы халқының қазіргі жағдайдағы көші-қон үдерістері	1877
440.	Оспан Н. М.	Солтүстік Қазақстандағы орман алқаптарының табиғи таралуы және олардың қазіргі кездегі жағдайы	1881
441.	Рахманова А. Ә.	Қазіргі кезеңде Ақтөбе облысының кешенді демографиялық типологиясы	1885
442.	Сағынғали С. А.	Алматы облысындағы өнеркәсіптің басымдылық салаларының қазіргі жағдайы мен болашағы	1890
443.	Саметханова А. Т.	Шығыс Қазақстан облысы көлдер геожүйесінің құрылымдық ерекшеліктері	1895
444.	Сәулет Е.	Шығыс Қазақстан облысы геожүйелеріне антропогендік жүктемені бағалау	1899
445.	Темірханова Н. Ә.	Денсаулық сақтауға бағытталған урбозкожүйелік қызметтердің әлемдік тәжірибелерінің географиялық ерекшеліктері	1904
446.	Токбаева А. Е.	Қазақстанның дала зонасының ерекше қорғалатын табиғи аумақтарының биоәртүрлілігін кеңістік талдау.	1909
447.	Төлегенова Т. Қ.	Ойыл өзені алабы геожүйесінің физикалық-географиялық ерекшеліктері	1914
448.	Төлеуова Р. Қ.	Маңғыстау мен Үстірттің киелі үңгір атауларын зерттеу және қалпына келтірудің географиялық мәселелері	1918
449.	Тілеухан Д. Ғ.	Дала экожүйелеріндегі биоалуантүрлілікті мониторингілеуде жасанды интеллектті қолдану: орнықты даму перспективалары	1923
450.	Тілеухан Д. Ғ.	Жасанды интеллектті қолдану арқылы Қазақстандағы шөлейттену процесін бақылау	1929
451.	Ұзақбаев Б. А.	Қызылорда облысы өнеркәсіптік кешенінің даму географиясы	1936
452.	Черепанова Ю. В.	Региональные исследования накопления углерода в лесных экосистемах на примере Алтайского края	1939
453.	Shukirkhan A., Orynassarova G.	Research of geoecosystems of the geomorphological structure of the Chingirlau district of the West Kazakhstan region	1943

454.		ПОДСЕКЦИЯ 3.5 МЕТОДЫ И МЕТОДИКА ПРЕПОДАВАНИЯ ГЕОГРАФИИ	
455.	Азимбай Н.С.	Мектеп географиясын оқытуда геоақпараттық технологияларды қолдану арқылы зерттеушілік құзіреттілікті қалыптастыру	1949
456.	Айтқұл А. Ж.	Мектеп географиясын оқытуға арналған гаж бағдарламалары: салыстырмалы талдау және мүмкіндіктері	1952
457.	Баймухамедова А.Ж.	10 сынып география пәні бойынша «Астана қаласының экологиялық мәселелері» атты факультативтік курс бағдарламасының маңыздылығы	1957
458.	Балпекова Д.А.	География пәні бойынша факультативтік курстардың маңыздылығы	1961
459.	Беспалинов Н.М.	SMART-технологияларын 10-11 сыныптарда географияны оқытуда кіріктіру	1966
460.	Бигалим С.	География сабақтарында белсенді оқыту әдістерін қолдану арқылы оқушылардың құзыреттілік қабілеттерін арттыру	1971
461.	Джумабаева С.Е.	Заманауи картографиялық әдістер	1975
462.	Жамбул Г.Б.	Использование ролевых игр на уроках географии	1979
463.	Жумабаев Д.С.	География сабағында экологиялық тәрбие беру әдістемесі	1983
464.	Карпета В.Г., Маклюк Р.Р., Молдыбаев С.З., Уразбаева Р.С.	Реализация школьного проекта «Изучаем географию Казахстана».	1986
465.	Қасым Е.Ж.	Мектеп оқушыларының табиғат қорғау құзыреттілігін қалыптастыру жолдары	1990
466.	Құнаш А.А.	Мектеп географиясында оқушылардың мәдени-географиялық құзыреттілігін қалыптастырудың теориялық-әдіснамалық негіздері	1994
467.	Мененбай А.Н.	«Қазақстан географиясы сабақтарында білім алушыларға экологиялық білім берудің теориялық негіздері»	1999
468.	Набидоллаева А.А.	География сабақтарында оқушылардың оқу-танымдық белсенділігін арттыру формалары мен технологиялары	2003
469.	Накыпова Ә.Қ.	География пәні сабақтарында оқушылардың шығармашылық қабілетін дамыту	2008
470.	Сәндібай Н.А.	Изучение геополитических проблем центральной азии в школьной географии	2011
471.	Солтанғазина А.С.	География сабақтарында экологиялық білім қалыптастырудың маңыздылығы	2015
472.	Таған Ә.С.	Түркістан облысының ауыл шаруашылығы географиясы» атты факультативтік курс бағдарламасының маңыздылығы	2022
473.	Тілеужан Б.Н.	Географияны оқытуда заманауи сандық әдістер мен интерактивті технологияларды қолдану	2026

474.	Ширенова Ж.С.	Өлкетану қағидаты негізінде 7 сынып географиясын оқытуға қатысты тәжірибелік-эксперименттік жұмыстың нәтижесі	2031
475.		ПОДСЕКЦИЯ 3.6 АКТУАЛЬНЫЕ ПРОБЛЕМЫ СОВРЕМЕННОЙ ГИДРОЛОГИИ	
476.	Айтенова Ә.Н.	Водный кризис в засушливых регионах Казахстана: последствия и пути решения	2036
477.	Алдинов Р.Б.	Наводнения в Казахстане: причины, последствия и методы борьбы	2040
478.	Габдулла Н.М.	Arcgis бағдарламасында гидрографиялық желіні құру әдістері	2043
479.	Дәулеткелді А.С.	Дефицит пресной воды в казахстане	2048
480.	Дүйсен А.Е.	Подземные воды и их распределение по регионам Казахстана	2051
481.	Жаманқұл А.М.	Новые экологические конструкции гидротехнических сооружений	2053
482.	Құрманғалиева А.Қ.	Каспий теңізінің солтүстік-шығыс бөлігіндегі желкөтерме және желшегерме құбылыстарын модельдеу	2057
483.	Кулатаева К.Д.	Оценка влияния антропогенных факторов на озеро Балкаш	2060
484.	Ноғайбек А.	Қазақстандағы су тасқыны мен су тасуын болжау жүйелеріндегі гаж технологиялары	2065
485.	Өтегенұлы А.	Физико-химическое исследование процессов солеобразования воды озера балкаш и влияние на него реки иле	2070
486.	Рымбаева Р.Б.	Современное экологическое состояние озера Балкаш	2075
487.	Ташева Е.А.	Применение нейросетевой модели lstm для прогнозирования стока реки Сырдарья в южных регионах Казахстана	2079
488.	Таурбаева Н.К.	Моделирование изменений стока реки Ертис в условиях маловодных лет	2081
489.	Тлеуғабыл Ж.А.	Применение искусственного интеллекта в прогнозировании паводков	2087
490.	Толыбаева Д.Б.	Моделирование речного стока с использованием модели hbv: прогнозирование и валидация	2089
491.	Торбаева А.У.	«Иртыш – трансграничная водная артерия: вызовы, перспективы и управление ресурсами»	2092
492.	Baizhigit T.Y.	Mapping Tien Shan Glaciers and Their Impact on the Ile River	2095
493.	Otegenuly A.	River basin mapping methods and identification of river basin sections in the arc gis programme	2099
494.	Satbekova A.B.	The use of gis technologies for flood risk analysis and modeling in Kazakhstan	2105
495.	Satbekova A.B.	Hydrological analysis and water balance of the Kalzhyr river basin	2108
496.	Tolybayeva D.B.	Modeling of river flow formation processes	2111

497.	Тоханбайева С.Т.	Microplastic – a macroproblem of the world ocean	2113
498.		ПОДСЕКЦИЯ 3.7 АКТУАЛЬНЫЕ ПРОБЛЕМЫ ХИМИЧЕСКОЙ НАУКИ	
499.	Адылканова А.А.	Мұнай-су жүйесін бөлуге арналған PMS-BC-қапталған меламинады спонж негізіндегі сорбент	2117
500.	Айтбайұлы Н.	Химия сабақтарында кәсіби бағдарлауды қалыптастыру	2119
501.	Асан Н.Ә.	STEM – білім беру аясында ұлттық педагогика элементтерін қолдану	2123
502.	Әзілхан Т.Ә.	Заманауи мектепте химияны оқытудың экологиялық аспектілері	2128
503.	Бахытжанова Ж.Б.	Жұқа пленкалы литий-ионды аккумуляторларға арналған SnO <sub>2</sub> анодты материалды синтездеу және электрохимиялық қасиеттерін зерттеу	2131
504.	Бекмаханова А.С.	LATP қатты электролитін синтездеу және электрохимиялық қасиеттерін зерттеу	2135
505.	Биктасова А.С.	Минералды сорбенттердегі диспрозий иондарының адсорбциялық процестерін зерттеудегі кинетикалық модельдерді талдау	2140
506.	Болатбек М.	Биологиялық ыдырайтын полимерлердің синтезі мен экологиялық және өнеркәсіптік маңыздылығы	2143
507.	Бөкенова А.Б.	Мыс қорытпалы катализаторымен антрахинонды гидрлеу процесін зерттеу	2149
508.	Ғұбайдолла З.Қ.	Химия сабағында оқушылардың белсенділігін арттырудағы модульдік оқытудың рөлі	2154
509.	Еримбет Б.Д.	Химияны оқытудағы инновациялық әдістердің білім алушылардың оқу жетістіктеріне ықпалы	2157
510.	Жетенова М.С., Дәуметова С.Т.	Биоорганоминеральные пестициды: разработка и исследование их свойств	2161
511.	Жұмағұл А.А.	Куркуминнің флуоресценттік қасиеттері: еріткіштің спектрлік сипаттамаларға әсері	2164
512.	Кароматов С.А., Ганиев Б.Ш.	Потенциальная биологическая активность оснований Шиффа, основанных на бензалацетоне и бензалацетофеноне	2169
513.	Қалау А.Қ.	Химия сабағында білім алушылардың функционалдық сауаттылығын дамытудағы контекстік тапсырмалардың рөлі	2171
514.	Қожамұратова Ұ.М.	Өңдеу нәтижесінде алынған көміртекті адсорбенттердің физико-химиялық негіздерін зерттеу	2176
515.	Қойшыбайқызы Т.	ZnO@PC және Cu/ZnO@PC композициялық трек мембраналарын норфлоксацинді жою үшін синтездеу	2179
516.	Молдалиева А.	Квантово-химическое исследование производных бензимидазола	2183
517.	Муканов М.К.	Определение массовой доли подвижных соединений фосфора в почве по методу Мачигина с использованием автоматического анализатора сегментированного потока SKALAR SAN++	2186

518.	Мұрат М.Ж.	Координациялық қосылыстар химиясы бойынша зертханалық курсты әдістемелік қамтамасыз етудегі онлайн материалдардың рөлі	2188
519.	Нұралина А.Ж.	Химия сабағында білім алушылардың функционалдық сауаттылығын қалыптастыру	2192
520.	Пармантай Қ.Е.	Химияны оқу барысында оқушылардың өзіндік іс-әрекетін олардың интеллектуалдық дамуының құралы ретінде ұйымдастыру	2197
521.	Пердеханова А.А.	Дәрілік өсімдіктерді зерттеу барысында студенттердің зерттеушілік құзыреттілігін қалыптастыру	2202
522.	Сарсенғалиева А. Н.	Актуальные проблемы в химическом образовании для инженерных специальностей и предлагаемые решения	2206
523.	Серікбай А.М.	Мектеп оқушыларының химияға қызығушылығын қалыптастырудың тиімді жолдары	2209
524.	Сыздық А.Ф.	Полимерлер мен ауыр мұнай қалдықтарын қолданып, битумның қасиеттерін жақсарту	2213
525.	Ташманова Ж.А.	Химияны оқытуда STEM технологиясын пайдалану	2217
526.	Тобжанова А.Р.	Мыс(II) галогенидтері – ацетамид – қышқыл жүйесі негізінде координациялық қосылыстар: синтездеу және физика-химиялық қасиеттерін зерттеу	2222
527.	Тұрсынәлі Қ.	Қазіргі мектепте «Жаңа заттар мен материалдарды өндіру» элективті курсын оқыту: тәжірибе және нәтижелер	2227
528.	Хамит А.Ж.	PASS ONLINE пайдалана отырып N-бензоилпиперидин туындыларының биологиялық белсенділігін болжау	2232
529.	Шаихова Ж.Е., Калимолдина Л.М.	Целлюлозалық сорбенттер арқылы шарап материалдарын сорбциялық тазартуды зерттеу	2237
530.	Шатлыкова А.Т.	WOLFRAM ALPHA жасанды интеллект құралын химияны оқыту процесінде қолдану мүмкіндіктері	2241
531.	Adil K.Y.	Using the getcourse online platform for the unified national test in chemistry	2245
532.	Bazhikova Z.	Research of biologically active compounds from plants of the genus ACHILLEA L.	2249

#### СЕКЦИЯ 4.

#### МАТЕМАТИКА, МЕХАНИКА И МАТЕМАТИЧЕСКОЕ МОДЕЛИРОВАНИЕ

#### ПОДСЕКЦИЯ 4.1 МАТЕМАТИКА

- Усиление экологического мониторинга и контроль за промышленными выбросами.
- Внедрение водосберегающих технологий в сельском хозяйстве и промышленности.
- Развитие международных инициатив по рациональному управлению водными ресурсами.

Эффективное управление ресурсами Иртыша требует комплексного подхода, включающего научные исследования, международное сотрудничество и внедрение экологически безопасных технологий.

#### Список использованных источников

1. Казгидромет. (2025). *Мониторинг качества поверхностных вод Республики Казахстан за февраль 2025 года*. <https://www.kazhydromet.kz/>
2. Соглашение между Правительством Республики Казахстан и Правительством Российской Федерации о совместном использовании водных ресурсов трансграничных рек. (2015) [https://adilet.zan.kz/rus/docs/P100000891\\_](https://adilet.zan.kz/rus/docs/P100000891_)
3. Соглашение между Правительством Республики Казахстан и Правительством Китайской Народной Республики о сотрудничестве в области использования и охраны трансграничных водотоков. (2001) [https://adilet.zan.kz/rus/docs/P020000989\\_/compare](https://adilet.zan.kz/rus/docs/P020000989_/compare)

**UDK 556.01**

### MAPPING TIEN SHAN GLACIERS AND THEIR IMPACT ON THE ILE RIVER

**Bajigit Tolganai Yerlannkyzy**

[bayzhigit.tolganay@gmail.com](mailto:bayzhigit.tolganay@gmail.com)

Student of L.N. Gumilyov Eurasian National University, Astana, Kazakhstan

Scientific supervisor – N.K. Yerzhanova

#### *Abstract*

The Tien Shan glaciers are a crucial freshwater source for Central Asia, supplying water to major rivers like the Ile River. This study maps glacier distribution using NASA Earth Data and the World Glacier Inventory in QGIS, revealing the highest concentrations at 4,000–5,000 meters. As climate change accelerates glacier retreat, the Ile River faces discharge reductions, threatening water availability, hydropower, and irrigation. While short-term meltwater increases have sustained flow, continued glacier loss poses serious risks. This study underscores the need for ongoing monitoring and sustainable water management to mitigate climate-driven hydrological changes.

#### *1. Introduction*

The Tien Shan is Central Asia's largest mountain range. The region primarily spans the border between Kazakhstan, China, Kyrgyzstan, and Uzbekistan, spanning over 2,500 km from west-southwest to east-northeast (Allan, N.J.R., 2025). It plays a crucial role in the region's hydrology, acting as a natural water tower that feeds major rivers and lakes through glacial melt. In Kazakhstan, rivers such as the Ile rely on seasonal glacial runoff, making the stability of these ice reserves vital for water security. Glaciers represent valuable natural reservoirs of water, exerting a strong control on drainage characteristics of alpine catchments. Therefore, storage and release of water from glaciers are important for various practical and scientific fields, including hydroelectric power, flood forecasting, sea level fluctuations, glacier dynamics, sediment transport, and landform formation (Jansson et al., 2003).

However, over the past 50 years, there has been a dramatic increase in global temperatures, which has caused alpine glaciers all over the world to thin and decrease. The majority of rivers that originate in mountains have seen an increase in runoff (Farinotti et al., 2015). This glacial shrinkage has temporarily increased river discharge, but as ice reserves diminish, long-term water availability

is at risk. Studies indicate that glacial lakes in the region are expanding by 0.8% annually, signaling further destabilization of the hydrological system (Wang et al., 2013).

This article focuses on mapping Tien Shan glaciers and examining their role in sustaining the Ile River. Through GIS and remote sensing techniques, this study illustrates the current distribution of glaciers and highlights the hydrological significance of glacier retreat.

## 2. Study area

The Tien Shan is one of Central Asia's largest mountain systems, bound to the north by the Dzungarian Basin and to the southeast by the Tarim Basin. The Qarataū Range and the Shū-Ile Mountains, which stretch far to the northwest into the eastern Kazakhstan plains, are also part of the Tien Shan. The total area of the Tien Shan is about 1,000,000 square km. The Tien Shan glaciers account for the hydrological cycle of the mountain range. The northern Tien Shan experiences the lowest temperatures and the strongest influence of the Siberian High Pressure, resulting in high snowfall accumulation. The average annual precipitation is 289 mm, 52% of which occurs in summer. According to the latest Randolph Glacier Inventory (RGI 6.0), the northern Tien Shan contains 4,351 glaciers on an area of 2,427.59 km<sup>2</sup> and accounts for about 17.06% of the total Tien Shan area covered with glaciers (Zhang, Q., 2022).

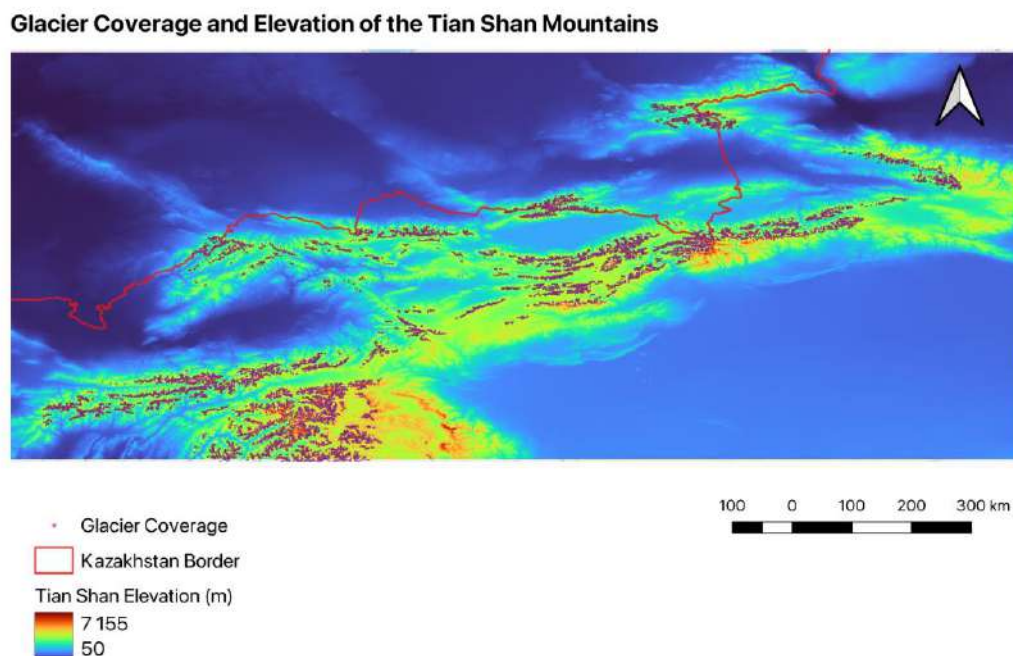


Figure 1 Glacier Coverage and Elevation of the Tien Shan Mountains

Among the most significant rivers fed by glaciers in the Tien Shan is the Ile River, one of Kazakhstan's primary water sources. According to the Encyclopaedia Britannica, the Ile, originates from the Borohoro Mountains, flows into the west of Kazakhstan, and then empties into Lake Balkhash. Ile river is crucial for irrigation, hydropower, and ecological balance. However, glacier retreat in the Tien Shan threatens the river's long-term stability.

## 3. Methodology

To create a map, [NASA Earth Data](#) was used, and elevation data was obtained from the ASTER Global Digital Elevation Model (GDEM) Version 3 (ASTGTM). This dataset provided the necessary topographic information for mapping the Tien Shan mountain range. Then this data was processed in [QGIS](#) to generate the Digital Elevation Model of the study area, which allowed the visualization of the mountainous terrain.

To map the glacier coverage, I utilized the World Glacier Inventory from the [National Snow & Ice Data Center](#), which allowed me to overlay the locations of glaciers within the Tien Shan region.

While this dataset is from 2003, it is still the most comprehensive source available for the Tien Shan region. As glaciers have retreated rapidly in recent decades (Chen et al., 2022), this study is aware that the current glacier extent is likely less than what is depicted in the dataset. Even so, the WGI is still an excellent baseline for glacier distribution within the region.

In order to analyze the Ile River watershed, I utilized the Global Watersheds database, which allowed for precise delineation of the river catchment. The watershed shapefile was imported into QGIS and overlaid on the elevation and glacier data to ascertain the connection between glacial melt and water resources downstream.

All geospatial data were reprojected to EPSG:4326 (WGS 84) for uniformity. The maps produced were symbolized in such a manner as to highlight glacier distribution, elevation ranges, and the Ile River basin for a clear visualization of glacial melt contribution to water resources in the region.

#### 4. Results

The mapping of the Tien Shan region with the WGI dataset provided an overview of the glaciers distribution in the mountain range (Figure 1). Most of the glaciers in the Tien Shan Mountains are found at altitudes of above 3,500 meters, and the greatest frequency is in the range of 4,000 to 5,000 meters. The frequency distribution of glaciers in relation to elevation is presented in Table 1.

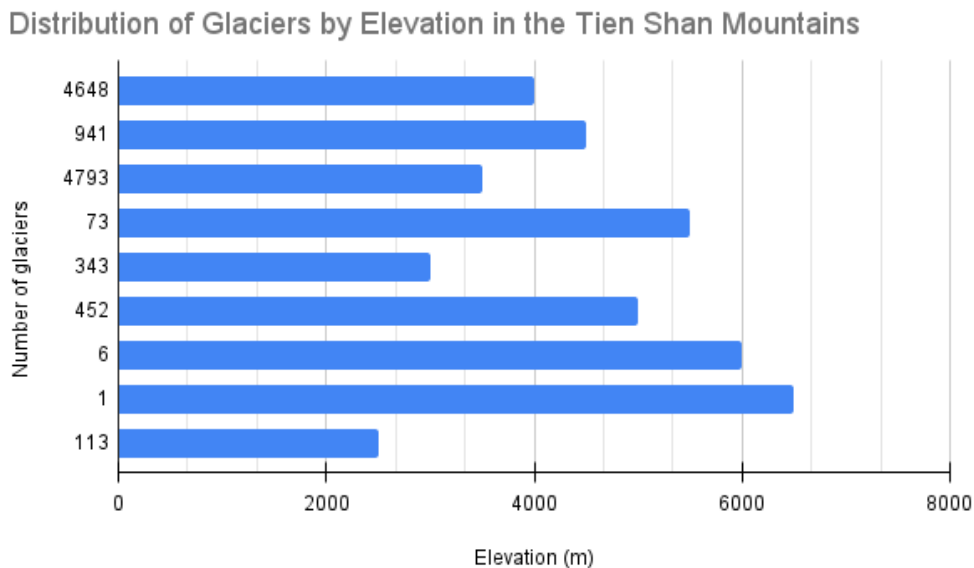


Table 1 Glacier Distribution by Elevation

The data indicates that the majority of the glaciers are located at higher altitudes, namely around 4,648 m and 4,793 m, where the largest number of glaciers have been mapped. Glacier numbers significantly decline at lower altitudes with very few below 3,000 meters.

The Ile River watershed delineation (Figure 2) showed that a high proportion of its discharge is derived from glacial meltwater from the Tien Shan. As glaciers continue to recede, the long-term water supply of the Ile River is in jeopardy. Earlier research shows that Tien Shan glaciers have lost 27% of their mass in the last 50 years (Chen et al., 2022). This has resulted in a short-term rise in river discharge owing to enhanced meltwater input. Nevertheless, with the ongoing shrinking of glaciers, the runoff from glacial melt in the future will decline, resulting in a long-term drop in the Ile River flow.

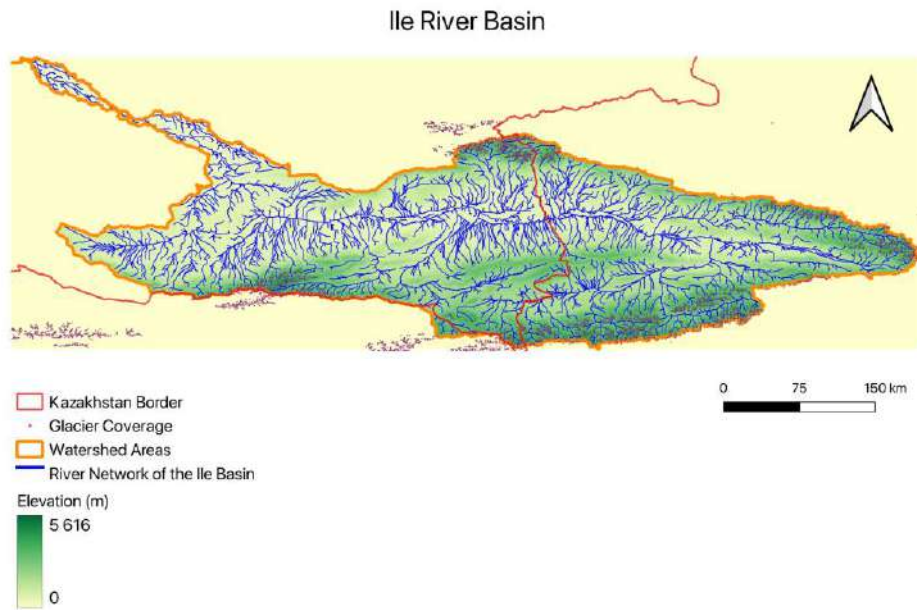


Figure 2 Ile River Basin

In addition, the consequences of glacier melting are transferred downstream into Lake Balkhash, for which the Ile River is one of the main inflows. Decreased discharge of the Ile River due to reduced glacial melting has the potential to produce lake level drops, which would further compound water shortages in the region.

#### 5. Discussion and Conclusion.

The glaciers of Tien Shan and their connection to the Ile River illustrate the important part of glacier meltwater in Kazakhstan's water resources. The findings show that most of the glaciers are concentrated at heights over 3,500 meters, with the most dense concentrations at 4,000–5,000 meters. This trend is in concurrence with previous investigations of glacier retreat in the Tien Shan, highlighting the fact that the glaciers at higher elevations are retreating more slowly than glaciers at lower elevations (Chen et al., 2022). With the continuation of the warming trend, the long-term stability of the Ile River is in jeopardy as glaciers continue their recession (Farinotti et al., 2015). Although recent decades have experienced a short-term augmentation of river discharge because of increased melt, it is anticipated that after the depletion of the glacier reserves, flow rates will decelerate, affecting irrigation, hydropower, and regional water security (Shaghedenova, 2019). This research highlights the need for continuous monitoring of glacial changes and their downstream effects on water systems. Subsequent research efforts should include more recent satellite-derived glacier inventories and hydrological modeling to facilitate more precise forecasting of water availability.

#### References

1. Allan, N. J. R. (2025). *Tien Shan*. *Encyclopedia Britannica*. <https://www.britannica.com/place/Tien-Shan>
2. Jansson, P., Hock, R., & Schneider, T. (2003). *The concept of glacier storage: A review*. *Journal of Hydrology*, 282(1-4), 116–129. [https://doi.org/10.1016/S0022-1694\(03\)00258-0](https://doi.org/10.1016/S0022-1694(03)00258-0)
3. Farinotti, D., Longuevergne, L., Moholdt, G., Duethmann, D., Mölg, T., Bolch, T., & Vorogushyn, S. (2015). *Substantial glacier mass loss in the Tien Shan over the past 50 years*. *Nature Geoscience*, 8(4), 716–722. <https://doi.org/10.1038/ngeo2513>
4. Wang, X., Ding, Y., & Liu, S. (2013). *Glacier area shrinkage in the Tien Shan and its impact on regional water resources*. *Environmental Research Letters*, 8(4), 044052. <https://doi.org/10.1088/1748-9326/8/4/044052>

5. Zhang, Q., Chen, Y., Li, Z., Xiang, Y., Li, Y., & Sun, C. (2022). *Recent Changes in Glaciers in the Northern Tien Shan, Central Asia*. *Remote Sensing*, 14(12), 2878. <https://doi.org/10.3390/rs14122878>
6. The Editors of Encyclopaedia Britannica (2012, February 27). *Ili River*. *Encyclopedia Britannica*. <https://www.britannica.com/place/Ili-River>
7. [NASA Earth Data \(https://www.earthdata.nasa.gov/\)](https://www.earthdata.nasa.gov/)
8. NASA/METI/AIST/Japan Spacesystems and U.S./Japan ASTER Science Team (2001). *ASTER Level 1A Data Set - Reconstructed, unprocessed instrument data* [Data set]. NASA EOSDIS Land Processes Distributed Active Archive Center. Accessed 2025-03-24 from [https://doi.org/10.5067/ASTER/AST\\_L1A.003](https://doi.org/10.5067/ASTER/AST_L1A.003)
9. QGIS Development Team. (n.d.). *QGIS Geographic Information System*. *Open Source Geospatial Foundation*. <https://qgis.org/>
10. (1999). *World Glacier Inventory*. (G01130, Version 1). WGMS & National Snow and Ice Data Center (Comps.) [Data Set]. Boulder, Colorado USA. National Snow and Ice Data Center. <https://doi.org/10.7265/N5/NSIDC-WGI-2012-02>. Date Accessed 03-23-2025.
11. Heberger, Matthew. 2022. *Global Watersheds* (web application). <https://mghydro.com/watersheds>
12. Shaghedenova, M.(2019, February 13). *Retreating glaciers: The science behind the story*. <https://research.reading.ac.uk/research-blog/2019/02/13/retreating-glaciers-the-science-behind-the-story/>

**UDK 556.06**

## **RIVER BASIN MAPPING METHODS AND IDENTIFICATION OF RIVER BASIN SECTIONS IN THE ARC GIS PROGRAMME**

**Otegenuly Aibek**

*aybek2004@bk.ru*

3rd year student of the Eurasian National University named after L.N. Gumilyov,  
Astana, Kazakhstan

Scientific adviser – Master, Senior Lecturer T.E. Muratqyzy

Introduction. River basin mapping is a fundamental process in hydrology, essential for effective water resource management, flood risk assessment, and environmental planning. The ability to accurately identify and analyze different sections of a river basin allows researchers and policymakers to monitor hydrological dynamics, predict potential hazards, and optimize land use strategies. Geographic Information Systems (GIS) provide advanced tools for digital river basin modeling, offering precise methods for watershed delineation, hydrological network analysis, and terrain evaluation. The ARC GIS program, as a specialized GIS platform, facilitates these processes by integrating remote sensing data, digital elevation models (DEMs), and hydrological algorithms. This paper examines key river basin mapping techniques and details the methodology for identifying river basin sections within the ARC GIS program, highlighting its capabilities and practical applications in hydrological research.

A Digital Elevation Model (DEM) is a key component in river basin mapping, providing a detailed representation of terrain elevations that influence water flow and watershed boundaries. In the ARC GIS program, DEMs are used to delineate river basins by analyzing surface elevations, slopes, and flow directions. By processing DEM data, hydrologists can accurately define watershed boundaries, identify sub-basin sections, and assess hydrological connectivity between different river segments [1]. A DEM represents the Earth's bare surface topography, excluding vegetation, buildings, and other man-made or natural objects.