

**ҚАЗАҚСТАН РЕСПУБЛИКАСЫ ҒЫЛЫМ ЖӘНЕ ЖОҒАРЫ БІЛІМ МИНИСТРЛІГІ**

**«Л.Н. ГУМИЛЕВ АТЫНДАҒЫ ЕУРАЗИЯ ҰЛТТЫҚ УНИВЕРСИТЕТІ» КЕАҚ**

**Студенттер мен жас ғалымдардың  
«ҒҮЛЫМ ЖАҢЕ БІЛІМ - 2025»  
XIX Халықаралық ғылыми конференциясының  
БАЯНДАМАЛАР ЖИНАҒЫ**

**СБОРНИК МАТЕРИАЛОВ  
XX Международной научной конференции  
студентов и молодых ученых  
«ҒҮЛЫМ ЖАҢЕ БІЛІМ - 2025»**

**PROCEEDINGS  
of the XX International Scientific Conference  
for students and young scholars  
«ҒҮЛЫМ ЖАҢЕ БІЛІМ - 2025»**

**2025  
Астана**

УДК 001(06)  
ББК 72я631  
F96

**«ǴYLYM JÁNE BILIM – 2025» студенттер мен жас ғалымдардың  
XX Халықаралық ғылыми конференциясы = XX Международная  
научная конференция студентов и молодых ученых «ǴYLYM JÁNE  
BILIM – 2025» = The XX International Scientific Conference for  
students and young scholars «ǴYLYM JÁNE BILIM – 2025». – Астана:  
– 3813 б. - қазақша, орысша, ағылшынша.**

ISBN 978-601-08-5373-7

**Жинаққа студенттердің, магистранттардың, докторанттардың және жас  
ғалымдардың жаратылыстану-техникалық және гуманитарлық ғылымдардың өзекті  
мәселелері бойынша баяндамалары енгізілген.**

**The proceedings are the papers of students, undergraduates, doctoral students and young  
researchers on topical issues of natural and technical sciences and humanities. В сборник  
вошли доклады студентов, магистрантов, докторантов и молодых ученых по  
актуальным вопросам естественно-технических и гуманитарных наук.**

УДК 001(06)  
ББК 72я431  
F96

ISBN 978-601-08-5373-7

Л.Н. Гумилев атындағы Еуразия  
ұлттық университеті, 2025

322.	Рамазанова Ж, Нұрлан А, Жайсанбаева А. «Бұлтты технологияларды пайдалану кезіндегі тәуекелдер мен қауіпсіздік шараларын зерттеу»	1430
323.	Сахатбекқызы Т., Бахтиярқызы Т.А. «IoT құрылғыларының желідегі қауіпсіздігін қалай қамтамасыз етуге болады: стратегиялар және packet tracer көмегімен модельдеу»	1434
324.	Серғазы М. «Повышение производительности разработчиков с помощью интегрированных искусственных интеллектов и соображения кибербезопасности»	1440
325.	Султанов А.М. «Стеганография в кибербезопасности казахстана»	1443
326.	Танатаров Е., Іргебай С., Султанов А. «WI-FI желісінде шақырылмаған қонақтарды автоматты түрде анықтау жүйесі»	1447
327.	Таубай М.Е. Рамагуллаев Ә.А. «Фишинг: желідегі beef әдісі арқылы алдау және одан сақтану»	1452

### СЕКЦИЯ 3 ЕСТЕСТВЕННЫЕ НАУКИ

		ПОДСЕКЦИЯ 3.1 АКТУАЛЬНЫЕ ПРОБЛЕМЫ СОВРЕМЕННОЙ БИОЛОГИИ	
328.	Акимкара А.Б.	Гербарийдің ботаникалық зерттеулерде қолданылуы және гербарий қорындағы кеппе шөптің қалыптасу ерекшеліктері	1457
329.	Ақылбек А.	Астана қаласындағы ботаникалық бағының ландшафттағы <i>geranium sanguineum</i> биологиялық ерекшеліктеріне сипаттама беру	1459
330.	Әділхан Ж.	Мобильді байланыс пен қолданбалардың адамның мінез-құлқына әсерін анықтау	1463
331.	Базарбаева Қ.	Жасөспірімдерде девиантты мінез-құлықтың даму қаупі	1467
332.	Байдосова А.Б.	Методика использования игровых технологий на уроках биологии	1471
333.	Байдосова А.Б.	Актуальные проблемы современной биологии с использованием игровых технологий в образовании	1474
334.	Ғазизова Ә.	Сәулеленген егеуқұйрықтардың бүйректеріндегі морфофункционалдық өзгерістерді салыстырмалы бағалау	1477
335.	Еркін З.Б.	Биология сабақтарында оқушылардың сыни ойлау қабілетін жетілдіруде блум таксономиясын пайдалану	1482
336.	Жанабергенова	Кенеттен жүрек өлімі: генетикалық аспектілері	1486

	А.Ә.	және алдын алу шаралары	
337.	Жанакулова Н.А.	Өсімдіктердің әртүрлі орта жағдайларына байланысты экологиялық топтарға бөлінуі	1491
338.	Жумагалиева Н.Б.	Ақмола облысы көлдері балықтарының салыстырмалы морфологиялық талдауы	1494
339.	Жұмахан Г.Ж.	Егеуқұйрықтардағы радиацияға жауап ретінде митохондриялық ақуыздардың өзгеруін зерттеу	1497
340.	Ибрагимова М.А.	Mir-29a-3p в качестве перспективного неинвазивного биомаркера радиационного поражения	1501
341.	Калапбергенова Д.Б.	Биология студенттеріне жоғарғы математиканы оқытудың ерекшеліктері	1506
342.	Калиева А.Б.	Жатақханада тұратын бірінші курс студенттерінің психикалық денсаулығын зерттеу	1509
343.	Куанышев С.Н.	Солтүстік қазақстан облысыны (Уәлиханов ауданы) өсімдік жамылғысының ерекшеліктері	1513
344.	Кутинбаева С.Б.	Орта мектеп оқушыларының биология сабақтарында инновациялық технологияларды пайдаланудың ерекшеліктерін зерттеу	1516
345.	Кушурова А.А.	Сравнение психофизиологических особенностей развития учащихся частной и общеобразовательной школы	1520
346.	Қанибайқызы Е.	Агробион препаратының жаздық бидай өсімдігінің өсуі мен дамуына әсері	1524
347.	Қойлыбай А.С.	Ақмола облысындағы далалық сәлбенді ( <i>salvia stepposa</i> ) мәдениеттендіру жағдайында өсіп - даму ерекшеліктерін зерттеу	1527
348.	Минуар С.М.	Жамбыл облысы перспективті құрамында эфир майы бар дәрілік өсімдіктер <i>tanacetum vulgare</i> және <i>achilleamille folium</i> дамуының биологиялық ерекшеліктері	1530
349.	Молдабаева Т.Е.	Vinom school мектептерінің биология сабақтарында upgrade технологияларын пайдалану тиімділігін зерттеу	1533
350.	Мұратқызы С.	Жамбыл облысының ландшафтарындағы қалампырлар ( <i>caryophylloideae juss</i> ) тұқымдасының өсуіне диатомиттің әсерін зерттеу	1537
351.	Мырзагелді Е.Қ.	Мектеп оқушыларының морфологиялық және психофизиологиялық ерекшеліктеріне білім беру мамандығының әсері	1540
352.	Назым Ә.Ж.	Актуальные проблемы лабораторных и практических работ по биологии в школах республики казахстан	1543
353.	Ниетуллаева А.А.	Биология сабақтарында STEM технологиясын қолданудың маңызы	1546
354.	Сальменова А.А.	Қоршаған ортаға бейімделуіне байланысты <i>fragaria vesca</i> l. анатомиялық ерекшеліктері	1551
355.	Сейпулла А.С.	Современные подходы к стимулированию хондрогенеза	1556
356.	Соломко Л.Р.	Митохондриальная дисфункция как молекулярная основа клеточного старения	1560

357.	Стамқұлова Б.А.	Көкшетау қаласы урбанофлорасының таксономиялық анализі	1565
358.	Султан А.А.	Әртүрлі спорт түрлерімен айналысатын студенттердің физикалық даму көрсеткіштерін зерттеу	1569
359.	Товкумова А.С.	Бронх демікпесі және созылмалы обструктивті өкпе ауруы айқас синдромы кезіндегі иммуноглобулин е деңгейін зерттеу	1573
360.	Тоқтасын Н.М.	Биология сабағында танымдық қызығушылықты белсендірудің жолы ретінде виртуалды зертханаларды пайдаланудың тиімділігі	1577
361.	Хажайхан А.	Экологиялық және климаттық факторлар контекстінде ақмола облысы фитомасса қорлары мен өнімділігінің өзгеруі	1581
362.	Хусаинов А.Т., Адырбек Ә.С., Дурмекбаева Ш.Н.	Гуминдік препараттардың жаздық бидай тұқымдарындағы физиологиялық-биохимиялық процестерге және морфологиялық өзгерістерге әсері	1584
363.	Nursagat A.	Cognitive and physiological foundations of visual perception: the role of infographics in education	1587
364.		ПОДСЕКЦИЯ 3.2 СОВРЕМЕННЫЕ ВОПРОСЫ БИОТЕХНОЛОГИИ И БИОМЕДИЦИНЫ	
365.	Арғынғазина А. Б., Картаева А. Б.	Балықтарды өсіру кезіндегі судың физика-химиялық құрамын салыстырмалы талдау	1592
366.	Бекболат Б., Самат А. Т., Слепкова Н. Н., Курманбаева А. Б.	Аудандастырылған арпа сорттарына сипаттама	1595
367.	Берікова М.С., Тулегенова Ж.А.	Алма ағашының цитоспороз ауруын анықтау	1598
368.	Билялов Ә. Р.	Особенности подготовки различных органов <i>Clarias gariepinus</i> для оценки содержания МО-ферментов	1601
369.	Дробова В. А.	Сравнительный анализ использования пероксида кальция и дубильной кислоты для улучшения выхода выклева жаброного рачка <i>Artemia parthenogenetica</i>	1604
370.	Ергазы Б.	Антагонистическая активность штаммов <i>Bifidobacterium bifidum</i> , выделенных из фекалий семидневного младенца, в отношении <i>Staphylococcus aureus</i>	1608
371.	Ерлан Қ.Е., Тауекел Ж.К.	Балықтардың әртүрлі қоректендіру жағдайларындағы өсу параметрлерін бақылау	1611
372.	Жұмабек А.Б., Базарбаева К. Ж., Акбасова А. Ж.	Отандық бидайдың өсуіне салицил қышқылы мен топырақтағы молибденнің әсерін зерттеу	1615
373.	Камали А. С.	Жарма негізіндегі таңғы құрғақ асты өндіру	1619

		технологиясында қолдануға арналған пробиотикалық қасиетке ие микроағзаларды зерттеу	
374.	Қамиден А.А., Молдабай М.Ж.	Изучение состава активного ила в биологической очистке сточных вод	1622
375.	Калиева А. Б.	Солодка как источник фармакологически активных соединений: традиционные и биотехнологические подходы	1625
376.	Құдайбергенова Н.Қ.	Физиологические функции кремния в диатомите и особенности его взаимодействия вместе с кормами рыб	1628
377.	Машан З., Жарылқап А.	Құлаққаптың адам денсаулығына әсері	1630
378.	Маликова А. Ж., Бейсенбаев Р. А.	Изучение влияния гипоксических условий воды на содержание МО-ферментов в различных органах рыб	1634
379.	Мұрат Қ.С.	Тилапияны тиімді азықтандыру стратегиясының негізі	1637
380.	Нургазиева Ж.Н., Тулегенова Ж.А.	Пробиотикалық микроорганизмдер көмегімен ешкі сүті мен сиыр сүтінің комбинациясынан био-йогурт жасау және оның тағамдық құндылығын анықтау	1640
381.	Нұрбекова А.А, Қалауиева Н.Қ.	Роль хелатных комплексов микроэлементов в составе диатомита в повышении питательной ценности мяса рыб	1645
382.	Сағидолдина Н. К., Базарбаева Қ. Ж., Акбасова А. Ж.	Гидропоникалық жағдайда бидай мен арпаның өсуіне ауыр металдардың әсерін зерттеу	1648
383.	Сағидолда Н. Е.	Балық шаруашылығы өнімдерінің сапасына қоректендіру ерекшеліктерінің әсері	1652
384.	Сағынбаева Д. А.	Современные вызовы и перспективы биотехнологии и биомедицины: от генного редактирования до персонализированной медицины	1655
385.	Тәжібай Д. Б., Талгатбекова Д. С.	Балықтарды әртүрлі жағдайларда өсіру кезіндегі азотты қосылыстардың құрамын салыстырмалы талдау	1657
386.	Уалихан А. С., Тулегенова Ж.А.	Әр түрлі сүттерден зең саңырауқұлағы көмегімен ірімшік технологиясын жасау және салыстырмалы зерттеу	1662
387.	Узбеков А.Б., Масалимов Ж. К.	Связь между антиоксидантной активностью и пигментным составом микрорезели бобовых культур, выращенных гидропонным способом.	1667
388.	Alpamys A., Aldibay S.	Genetically engineered modified microorganisms in the food industry	1670
389.	Dairov A.K.	Efficacy of preconditioned human umbilical cord blood mesenchymal stem cells in a mouse model of psoriasis	1674
390.	Meshtayev D.T.	Variant calling of <i>M. tuberculosis</i> samples	1679

391.		ПОДСЕКЦИЯ 3.3 АКТУАЛЬНЫЕ ПРОБЛЕМЫ ОХРАНЫ ОКРУЖАЮЩЕЙ СРЕДЫ	
392.	Анатолий Р.Қ.	Жайық өзені жайылмасындағы <i>Populus l.</i> туысына биоморфологиялық талдау және сыртқы әсер етуші факторлар	1683
393.	Ашиков М.М.	Анализ пространственного распределения гидрохимических классов качества поверхностных вод в Казахстане с 2019 по 2023 год	1686
394.	Ашиков М.М.	Расчет индекса загрязнения р. Сырдария на территории республики Казахстан с 2019 по 2023 год	1689
395.	Байдаулетов Д.С.	Оптимизация и моделирование выбора деревьев для высадки в северных регионах республики Казахстан с целью достижения углеродной нейтральности	1692
396.	Беляева Д.А.	Возможности применения в бальнеологических целях сточных вод доменного цеха	1695
397.	Болат А.Б.	Каркаралы ұлттық табиғи паркіндегі беталыс көлінің су құстарының алуан түрлілігі	1698
398.	Елепберген М.Е.	Влияние энергоэффективности зданий на рост плесени и микроклимат помещений	1703
399.	Жалгасбаев К.Ж.	Өнеркәсіптік суларды тазарту жолдары	1708
400.	Жиналинова А.С.	Современные подходы к изучению, классификации и применению сапропеля: обзор отечественных и зарубежных исследований	1710
401.	Жұмабекова М.М.	Астана қаласында қатты тұрмыстық қалдықтардың жинақталуы және оны залалсыздандырудың барысы	1713
402.	Калиев Н.С.	Определение ПДВ газов для снижения воздействия на окружающую среду на примере ТОО ГРЭС "Kazakhmys energy"	1718
403.	Марчук Е.В.	Сравнительный анализ накопления тяжелых металлов в различных почвенных горизонтах агроэкосистем с. Егиндыколь, Акмолинской области	1721
404.	Нургожина А.Е.	Сценарная оценка потенциала сокращения выбросов парниковых газов в регионах Казахстана	1724
405.	Пак А.Е.	Сравнительный анализ методов экологического обучения учащихся младших классов	1729
406.	Пак А.Е., Калиева Г.Т.	Фиторемедиация как способ очистки почвы в районах теплоэлектростанций: сравнительный анализ растений-гипераккумуляторов	1734
407.	Хабдразаков А.К., Ислямов Э.Н.	Влияние Tiktok-видео на экологическое обучение: перспективы микрообучения	1739
408.	Daribayev A.Zh.	Melafen: innovative plant growth regulator	1744
409.	Ibrayeva A.	Phytoremediators as a basis for the production of fuel	1746

		pellets: ecological and technological aspects	
410.	Mirzabekova M.Zh.	Bioecological features of representatives of the nightshade family ( <i>Solanaceae</i> Juss.)	1749
411.	Yelesizova A.B.	Issues of ecological stability of natural pastures	1753
412.		ПОДСЕКЦИЯ 3.4 АКТУАЛЬНЫЕ ПРОБЛЕМЫ НАУКИ О ЗЕМЛЕ	
413.	Абдрашова Т. А.	Астана агломерациясының жасыл белдеуін зерттеудің теориялық негіздемесі	1756
414.	Адирбай С., Аябекова М.	Маңғыстау облысы геожүйелерінің құрылымдық ерекшеліктері	1759
415.	Алдашова А. Ж.	Шідерті өзен алабы геожүйесінің құрылымдық ерекшеліктері	1763
416.	Аманжолова А. Б.	Солтүстік Қазақстан облысының тамақ өнеркәсібінің даму жағдайы	1767
417.	Ахметбекова Г. С.	Теоретические основы районирования территорий туристических зон	1772
418.	Аябекова М., Адирбай С.	Қызылорда қаласындағы атмосфералық ауасының ластануы	1779
419.	Әмірханова Ж. А.	Арал ауданының әлеуметтік-экономикалық даму перспективаларын бағалау	1783
420.	Болатбекқызы Ж.	Абай облысының қазіргі заманғы демографиялық мәселелері	1788
421.	Дабылбаева А.	2018-2024 жылдар аралығындағы Ақтөбе қаласының жерді пайдалану өзгерістерінің динамикасы	1792
422.	Даметова Г. Н.	Терісаққан өзені алабындағы NDVI негізінде С-факторды анықтау	1798
423.	Дастанбекова Ж. Р.	Талдықорған қаласының қазіргі экономикалық-географиялық әлеуеті	1803
424.	Елшатқызы Н.	Табиғатты қорғау әрекеттерін реттеу үшін қашықтықтан зондтауды қолданудың артықшылықтары	1808
425.	Ералы А. А.	Шығыс Қазақстан облысының ауылшаруашылық алқаптарын ГАЗ технологиясы арқылы анықтау	1813
426.	Есмуханова М. Т.	Оценка антропогенной нагрузки на геосистемы Карагандинской области	1816
427.	Кудайбергенова А. Р.	Геоэкологическая оценка деградации почв и агроландшафтов Северо-Казахстанской области: диагностика, мониторинг и пути устойчивого восстановления	1819
428.	Қуаныш А. Р.	Ақтөбе облысының табиғи-ресурстық әлеуетін бағалау	1824
429.	Қуанышбек А., Мукатов Д.	Қазақстанның бірыңғай уақыт белдеуіне ауысуы. Әлеуметтік, экономикалық және медициналық аспектілер	1828
430.	Құттымұратова А. Қ.	RUSLE теңдеуі негізінде Аса өзені алабында С факторын анықтау	1832
431.	Матаева А. Т.	Жамбыл облысының ерекше қорғалатын аумақтарындағы экологиялық туризм	1836

432.	Мокиенко А. В.	Исследование особенности синантропной флоры районов города Астаны	1840
433.	Муратова А. Б.	Қаратал өзені алабы геожүйесінің құрылымдық ерекшеліктері	1844
434.	Мустозяпова Н. И.	Влияние разработки Экибастузкого угольного бассейна на ландшафт и экологическое состояние региона	1848
435.	Мухамеджанов М. Е.	Қостанай қаласының ландшафттарына су тасқының әсері	1856
436.	Мұрат А. М.	SAVI индексі негізінде Зеренді ауданының өсімдік жамылғысын зерттеу	1863
437.	Мұратбек А. Е.	Алматы қаласының қызмет көрсету саласының географиясы	1869
438.	Омаров М. К.	Павлодар облысының аумағында өрттердің таралу ерекшеліктері	1874
439.	Орынбасар Р. А.	Жамбыл облысы халқының қазіргі жағдайдағы көші-қон үдерістері	1877
440.	Оспан Н. М.	Солтүстік Қазақстандағы орман алқаптарының табиғи таралуы және олардың қазіргі кездегі жағдайы	1881
441.	Рахманова А. Ә.	Қазіргі кезеңде Ақтөбе облысының кешенді демографиялық типологиясы	1885
442.	Сағынғали С. А.	Алматы облысындағы өнеркәсіптің басымдылық салаларының қазіргі жағдайы мен болашағы	1890
443.	Саметханова А. Т.	Шығыс Қазақстан облысы көлдер геожүйесінің құрылымдық ерекшеліктері	1895
444.	Сәулет Е.	Шығыс Қазақстан облысы геожүйелеріне антропогендік жүктемені бағалау	1899
445.	Темірханова Н. Ә.	Денсаулық сақтауға бағытталған урбозкожүйелік қызметтердің әлемдік тәжірибелерінің географиялық ерекшеліктері	1904
446.	Токбаева А. Е.	Қазақстанның дала зонасының ерекше қорғалатын табиғи аумақтарының биоәртүрлілігін кеңістік талдау.	1909
447.	Төлегенова Т. Қ.	Ойыл өзені алабы геожүйесінің физикалық-географиялық ерекшеліктері	1914
448.	Төлеуова Р. Қ.	Маңғыстау мен Үстірттің киелі үңгір атауларын зерттеу және қалпына келтірудің географиялық мәселелері	1918
449.	Тілеухан Д. Ғ.	Дала экожүйелеріндегі биоалуантүрлілікті мониторингілеуде жасанды интеллектті қолдану: орнықты даму перспективалары	1923
450.	Тілеухан Д. Ғ.	Жасанды интеллектті қолдану арқылы Қазақстандағы шөлейттену процесін бақылау	1929
451.	Ұзақбаев Б. А.	Қызылорда облысы өнеркәсіптік кешенінің даму географиясы	1936
452.	Черепанова Ю. В.	Региональные исследования накопления углерода в лесных экосистемах на примере Алтайского края	1939
453.	Shukirkhan A., Orynassarova G.	Research of geoecosystems of the geomorphological structure of the Chingirlau district of the West Kazakhstan region	1943

454.		ПОДСЕКЦИЯ 3.5 МЕТОДЫ И МЕТОДИКА ПРЕПОДАВАНИЯ ГЕОГРАФИИ	
455.	Азимбай Н.С.	Мектеп географиясын оқытуда геоақпараттық технологияларды қолдану арқылы зерттеушілік құзіреттілікті қалыптастыру	1949
456.	Айтқұл А. Ж.	Мектеп географиясын оқытуға арналған гаж бағдарламалары: салыстырмалы талдау және мүмкіндіктері	1952
457.	Баймухамедова А.Ж.	10 сынып география пәні бойынша «Астана қаласының экологиялық мәселелері» атты факультативтік курс бағдарламасының маңыздылығы	1957
458.	Балпекова Д.А.	География пәні бойынша факультативтік курстардың маңыздылығы	1961
459.	Беспалинов Н.М.	SMART-технологияларын 10-11 сыныптарда географияны оқытуда кіріктіру	1966
460.	Бигалим С.	География сабақтарында белсенді оқыту әдістерін қолдану арқылы оқушылардың құзыреттілік қабілеттерін арттыру	1971
461.	Джумабаева С.Е.	Заманауи картографиялық әдістер	1975
462.	Жамбул Г.Б.	Использование ролевых игр на уроках географии	1979
463.	Жумабаев Д.С.	География сабағында экологиялық тәрбие беру әдістемесі	1983
464.	Карпета В.Г., Маклюк Р.Р., Молдыбаев С.З., Уразбаева Р.С.	Реализация школьного проекта «Изучаем географию Казахстана».	1986
465.	Қасым Е.Ж.	Мектеп оқушыларының табиғат қорғау құзыреттілігін қалыптастыру жолдары	1990
466.	Құнаш А.А.	Мектеп географиясында оқушылардың мәдени-географиялық құзыреттілігін қалыптастырудың теориялық-әдіснамалық негіздері	1994
467.	Мененбай А.Н.	«Қазақстан географиясы сабақтарында білім алушыларға экологиялық білім берудің теориялық негіздері»	1999
468.	Набидоллаева А.А.	География сабақтарында оқушылардың оқу-танымдық белсенділігін арттыру формалары мен технологиялары	2003
469.	Накыпова Ә.Қ.	География пәні сабақтарында оқушылардың шығармашылық қабілетін дамыту	2008
470.	Сәндібай Н.А.	Изучение геополитических проблем центральной азии в школьной географии	2011
471.	Солтанғазина А.С.	География сабақтарында экологиялық білім қалыптастырудың маңыздылығы	2015
472.	Таған Ә.С.	Түркістан облысының ауыл шаруашылығы географиясы» атты факультативтік курс бағдарламасының маңыздылығы	2022
473.	Тілеужан Б.Н.	Географияны оқытуда заманауи сандық әдістер мен интерактивті технологияларды қолдану	2026

474.	Ширенова Ж.С.	Өлкетану қағидаты негізінде 7 сынып географиясын оқытуға қатысты тәжірибелік-эксперименттік жұмыстың нәтижесі	2031
475.		ПОДСЕКЦИЯ 3.6 АКТУАЛЬНЫЕ ПРОБЛЕМЫ СОВРЕМЕННОЙ ГИДРОЛОГИИ	
476.	Айтенова Ә.Н.	Водный кризис в засушливых регионах Казахстана: последствия и пути решения	2036
477.	Алдинов Р.Б.	Наводнения в Казахстане: причины, последствия и методы борьбы	2040
478.	Габдулла Н.М.	Arcgis бағдарламасында гидрографиялық желіні құру әдістері	2043
479.	Дәулеткелді А.С.	Дефицит пресной воды в казахстане	2048
480.	Дүйсен А.Е.	Подземные воды и их распределение по регионам Казахстана	2051
481.	Жаманқұл А.М.	Новые экологические конструкции гидротехнических сооружений	2053
482.	Құрманғалиева А.Қ.	Каспий теңізінің солтүстік-шығыс бөлігіндегі желкөтерме және желшегерме құбылыстарын модельдеу	2057
483.	Кулатаева К.Д.	Оценка влияния антропогенных факторов на озеро Балкаш	2060
484.	Ноғайбек А.	Қазақстандағы су тасқыны мен су тасуын болжау жүйелеріндегі гаж технологиялары	2065
485.	Өтегенұлы А.	Физико-химическое исследование процессов солеобразования воды озера балкаш и влияние на него реки иле	2070
486.	Рымбаева Р.Б.	Современное экологическое состояние озера Балкаш	2075
487.	Ташева Е.А.	Применение нейросетевой модели lstm для прогнозирования стока реки Сырдарья в южных регионах Казахстана	2079
488.	Таурбаева Н.К.	Моделирование изменений стока реки Ертис в условиях маловодных лет	2081
489.	Тлеуғабыл Ж.А.	Применение искусственного интеллекта в прогнозировании паводков	2087
490.	Толыбаева Д.Б.	Моделирование речного стока с использованием модели hbv: прогнозирование и валидация	2089
491.	Торбаева А.У.	«Иртыш – трансграничная водная артерия: вызовы, перспективы и управление ресурсами»	2092
492.	Baizhigit T.Y.	Mapping Tien Shan Glaciers and Their Impact on the Ile River	2095
493.	Otegenuly A.	River basin mapping methods and identification of river basin sections in the arc gis programme	2099
494.	Satbekova A.B.	The use of gis technologies for flood risk analysis and modeling in Kazakhstan	2105
495.	Satbekova A.B.	Hydrological analysis and water balance of the Kalzhyr river basin	2108
496.	Tolybayeva D.B.	Modeling of river flow formation processes	2111

497.	Тоханбайева С.Т.	Microplastic – a macroproblem of the world ocean	2113
498.		ПОДСЕКЦИЯ 3.7 АКТУАЛЬНЫЕ ПРОБЛЕМЫ ХИМИЧЕСКОЙ НАУКИ	
499.	Адылканова А.А.	Мұнай-су жүйесін бөлуге арналған PMS-BC-қапталған меламинады спонж негізіндегі сорбент	2117
500.	Айтбайұлы Н.	Химия сабақтарында кәсіби бағдарлауды қалыптастыру	2119
501.	Асан Н.Ә.	STEM – білім беру аясында ұлттық педагогика элементтерін қолдану	2123
502.	Әзілхан Т.Ә.	Заманауи мектепте химияны оқытудың экологиялық аспектілері	2128
503.	Бахытжанова Ж.Б.	Жұқа пленкалы литий-ионды аккумуляторларға арналған SnO <sub>2</sub> анодты материалды синтездеу және электрохимиялық қасиеттерін зерттеу	2131
504.	Бекмаханова А.С.	LATP қатты электролитін синтездеу және электрохимиялық қасиеттерін зерттеу	2135
505.	Биктасова А.С.	Минералды сорбенттердегі диспрозий иондарының адсорбциялық процестерін зерттеудегі кинетикалық модельдерді талдау	2140
506.	Болатбек М.	Биологиялық ыдырайтын полимерлердің синтезі мен экологиялық және өнеркәсіптік маңыздылығы	2143
507.	Бөкенова А.Б.	Мыс қорытпалы катализаторымен антрахинонды гидрлеу процесін зерттеу	2149
508.	Ғұбайдолла З.Қ.	Химия сабағында оқушылардың белсенділігін арттырудағы модульдік оқытудың рөлі	2154
509.	Еримбет Б.Д.	Химияны оқытудағы инновациялық әдістердің білім алушылардың оқу жетістіктеріне ықпалы	2157
510.	Жетенова М.С., Дәуметова С.Т.	Биоорганоминеральные пестициды: разработка и исследование их свойств	2161
511.	Жұмағұл А.А.	Куркуминнің флуоресценттік қасиеттері: еріткіштің спектрлік сипаттамаларға әсері	2164
512.	Кароматов С.А., Ганиев Б.Ш.	Потенциальная биологическая активность оснований Шиффа, основанных на бензалацетоне и бензалацетофеноне	2169
513.	Қалау А.Қ.	Химия сабағында білім алушылардың функционалдық сауаттылығын дамытудағы контекстік тапсырмалардың рөлі	2171
514.	Қожамұратова Ұ.М.	Өңдеу нәтижесінде алынған көміртекті адсорбенттердің физико-химиялық негіздерін зерттеу	2176
515.	Қойшыбайқызы Т.	ZnO@PC және Cu/ZnO@PC композициялық трек мембраналарын норфлоксацинді жою үшін синтездеу	2179
516.	Молдалиева А.	Квантово-химическое исследование производных бензимидазола	2183
517.	Муканов М.К.	Определение массовой доли подвижных соединений фосфора в почве по методу Мачигина с использованием автоматического анализатора сегментированного потока SKALAR SAN++	2186

518.	Мұрат М.Ж.	Координациялық қосылыстар химиясы бойынша зертханалық курсты әдістемелік қамтамасыз етудегі онлайн материалдардың рөлі	2188
519.	Нұралина А.Ж.	Химия сабағында білім алушылардың функционалдық сауаттылығын қалыптастыру	2192
520.	Пармантай Қ.Е.	Химияны оқу барысында оқушылардың өзіндік іс-әрекетін олардың интеллектуалдық дамуының құралы ретінде ұйымдастыру	2197
521.	Пердеханова А.А.	Дәрілік өсімдіктерді зерттеу барысында студенттердің зерттеушілік құзыреттілігін қалыптастыру	2202
522.	Сарсенғалиева А. Н.	Актуальные проблемы в химическом образовании для инженерных специальностей и предлагаемые решения	2206
523.	Серікбай А.М.	Мектеп оқушыларының химияға қызығушылығын қалыптастырудың тиімді жолдары	2209
524.	Сыздық А.Ф.	Полимерлер мен ауыр мұнай қалдықтарын қолданып, битумның қасиеттерін жақсарту	2213
525.	Ташманова Ж.А.	Химияны оқытуда STEM технологиясын пайдалану	2217
526.	Тобжанова А.Р.	Мыс(II) галогенидтері – ацетамид – қышқыл жүйесі негізінде координациялық қосылыстар: синтездеу және физика-химиялық қасиеттерін зерттеу	2222
527.	Тұрсынәлі Қ.	Қазіргі мектепте «Жаңа заттар мен материалдарды өндіру» элективті курсын оқыту: тәжірибе және нәтижелер	2227
528.	Хамит А.Ж.	PASS ONLINE пайдалана отырып N-бензоилпиперидин туындыларының биологиялық белсенділігін болжау	2232
529.	Шаихова Ж.Е., Калимолдина Л.М.	Целлюлозалық сорбенттер арқылы шарап материалдарын сорбциялық тазартуды зерттеу	2237
530.	Шатлыкова А.Т.	WOLFRAM ALPHA жасанды интеллект құралын химияны оқыту процесінде қолдану мүмкіндіктері	2241
531.	Adil K.Y.	Using the getcourse online platform for the unified national test in chemistry	2245
532.	Bazhikova Z.	Research of biologically active compounds from plants of the genus ACHILLEA L.	2249

#### СЕКЦИЯ 4.

#### МАТЕМАТИКА, МЕХАНИКА И МАТЕМАТИЧЕСКОЕ МОДЕЛИРОВАНИЕ

#### ПОДСЕКЦИЯ 4.1 МАТЕМАТИКА

5. Zhang, Q., Chen, Y., Li, Z., Xiang, Y., Li, Y., & Sun, C. (2022). *Recent Changes in Glaciers in the Northern Tien Shan, Central Asia*. *Remote Sensing*, 14(12), 2878. <https://doi.org/10.3390/rs14122878>
6. The Editors of Encyclopaedia Britannica (2012, February 27). *Ili River*. *Encyclopedia Britannica*. <https://www.britannica.com/place/Ili-River>
7. [NASA Earth Data \(https://www.earthdata.nasa.gov/\)](https://www.earthdata.nasa.gov/)
8. NASA/METI/AIST/Japan Spacesystems and U.S./Japan ASTER Science Team (2001). *ASTER Level 1A Data Set - Reconstructed, unprocessed instrument data* [Data set]. NASA EOSDIS Land Processes Distributed Active Archive Center. Accessed 2025-03-24 from [https://doi.org/10.5067/ASTER/AST\\_L1A.003](https://doi.org/10.5067/ASTER/AST_L1A.003)
9. QGIS Development Team. (n.d.). *QGIS Geographic Information System*. *Open Source Geospatial Foundation*. <https://qgis.org/>
10. (1999). *World Glacier Inventory*. (G01130, Version 1). WGMS & National Snow and Ice Data Center (Comps.) [Data Set]. Boulder, Colorado USA. National Snow and Ice Data Center. <https://doi.org/10.7265/N5/NSIDC-WGI-2012-02>. Date Accessed 03-23-2025.
11. Heberger, Matthew. 2022. *Global Watersheds* (web application). <https://mghydro.com/watersheds>
12. Shaghedenova, M.(2019, February 13). *Retreating glaciers: The science behind the story*. <https://research.reading.ac.uk/research-blog/2019/02/13/retreating-glaciers-the-science-behind-the-story/>

**UDK 556.06**

## **RIVER BASIN MAPPING METHODS AND IDENTIFICATION OF RIVER BASIN SECTIONS IN THE ARC GIS PROGRAMME**

**Otegenuly Aibek**

*aybek2004@bk.ru*

3rd year student of the Eurasian National University named after L.N. Gumilyov,  
Astana, Kazakhstan

Scientific adviser – Master, Senior Lecturer T.E. Muratqyzy

Introduction. River basin mapping is a fundamental process in hydrology, essential for effective water resource management, flood risk assessment, and environmental planning. The ability to accurately identify and analyze different sections of a river basin allows researchers and policymakers to monitor hydrological dynamics, predict potential hazards, and optimize land use strategies. Geographic Information Systems (GIS) provide advanced tools for digital river basin modeling, offering precise methods for watershed delineation, hydrological network analysis, and terrain evaluation. The ARC GIS program, as a specialized GIS platform, facilitates these processes by integrating remote sensing data, digital elevation models (DEMs), and hydrological algorithms. This paper examines key river basin mapping techniques and details the methodology for identifying river basin sections within the ARC GIS program, highlighting its capabilities and practical applications in hydrological research.

A Digital Elevation Model (DEM) is a key component in river basin mapping, providing a detailed representation of terrain elevations that influence water flow and watershed boundaries. In the ARC GIS program, DEMs are used to delineate river basins by analyzing surface elevations, slopes, and flow directions. By processing DEM data, hydrologists can accurately define watershed boundaries, identify sub-basin sections, and assess hydrological connectivity between different river segments [1]. A DEM represents the Earth's bare surface topography, excluding vegetation, buildings, and other man-made or natural objects.

DEMs are usually generated from remotely sensed data collected by satellites, drones, and planes. This variety of DEM source data means that it's possible to fill data gaps where little data is available over remote regions, for example.

Automatic DEM extraction from stereo satellite scenes means that data from satellite sensors such as SPOT-5 (5-10m resolution) can be used.

Some remote sensing methods for obtaining DEM surfaces are:

- SAR interferometry (InSAR): synthetic aperture radar (SAR) data collected, for example, by the Shuttle Radar Topography Mission (SRTM), uses multiple radar images from antennas captured at approximately the same time to create a DEM. Additionally, some have developed DEMs from InSAR and then applied deep learning to correct for urban influence, such as with the Coastal DEM.

- Stereo Photogrammetry: in both aerial photography and with satellite imagery, photogrammetry uses images from at least two, but more often 3, different vantage points of the same area. In this way, similar to how our vision works, we can obtain depth and perspective where the images overlap.

The data obtained from DEMs is used for various geoinformation tasks that require knowledge of terrain features, including site selection for construction of buildings and infrastructure, prediction of slope erosion hazards and landslides, analysis of surface water flow directions and flood forecasting, assessment of landscape stability for agricultural development, study of seabed and riverbed topography for navigation, visibility analysis for communication network planning, and monitoring of exogenous processes by comparing multiple DEMs over time. A highly accurate representation of the terrain helps reduce risks in various applications and enables the development of measures for the safe use of land. DEMs are created from aerial digital data, providing comprehensive information about the coordinates of terrain points, elevation marks, water levels, etc., in triangulated or grid formats [2].

The advantages of using 3D terrain models include the visual clarity of geospatial representations and entirely new informational capabilities made possible by computer graphics, surpassing traditional flat maps and schematics [3].

Hydrology applications with DEMs

DEMs play a crucial role in hydrological modeling and river basin analysis, enabling precise watershed delineation, flood risk assessment, and flow accumulation analysis. In the ARC GIS program, DEM-based hydrological models help determine how water moves through a river basin, allowing for accurate identification of flood-prone sections within the watershed. By integrating DEM data with GIS, researchers can map river flow patterns, analyze elevation-based water retention zones, and assess how different sections of the basin respond to rainfall events. This approach enhances flood risk assessment and land-use planning in vulnerable areas (Figure. 1).

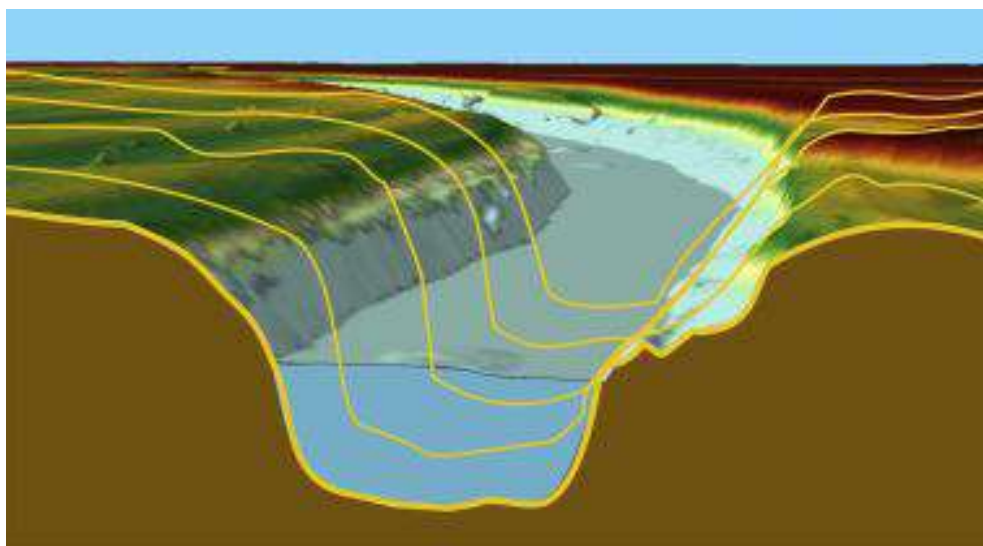


Figure 1 Flood inundation modeling [2]

Quantifying the risk of flooding through flood models predicts inundation extents. This can be a crucial source of information for flood risk studies—especially as our world warms and sea levels rise.

Flood inundation models provide us with important information such as depth and the spatial extent of flooded zones—required by local authorities to inform citizens about significant flood-prone areas and adopt appropriate flood management strategies.

Accurate flood models require high resolution and highly accurate DEMs. According to this paper from 2019, current global DEMs do not capture the topographic details in floodplains—often leading to inaccurate prediction of flood extends by flood models (Shastry & Durand, 2019).

These data-scarce regions can be studied by creating flood inundation maps produced by combining flood extents with prediction modeling and modified DEMs [2].

#### Digital model of a river basin: Applications and Importance

A digital river basin model represents the topography and hydrological dynamics of a watershed, integrating DEMs, remote sensing data, GIS, and hydrological models to analyze water flow, sediment transport, and environmental changes.

Key components include:

1. Topographic data – Elevation and slope information from DEMs.
2. Hydrologic network – Mapping of rivers, tributaries, and drainage systems.
3. Land use and vegetation cover – Identifies ecological characteristics.
4. Soil and geological data – Supports infiltration and erosion modeling.

Digital river basin models are used in water resource management to optimize reservoir operations and water distribution, as well as to assess the impact of climate change on water availability. In ecological and environmental studies, they help monitor river pollution and analyze sediment transport processes. Additionally, these models play a key role in infrastructure planning and development by assisting in the design of dams, bridges, and irrigation systems, preventing construction in high-risk flood zones, and identifying areas unsuitable for housing due to watershed constraints.

#### Algorithm for Creating a Digital River Basin Model:

- 1) Find remote sensing images (satellite imagery)
- 2) Download them as SRTM 1
- 3) Fill in ARC GIS
- 4) Combine them into one picture to create DEM (digital elevation model), to work with.

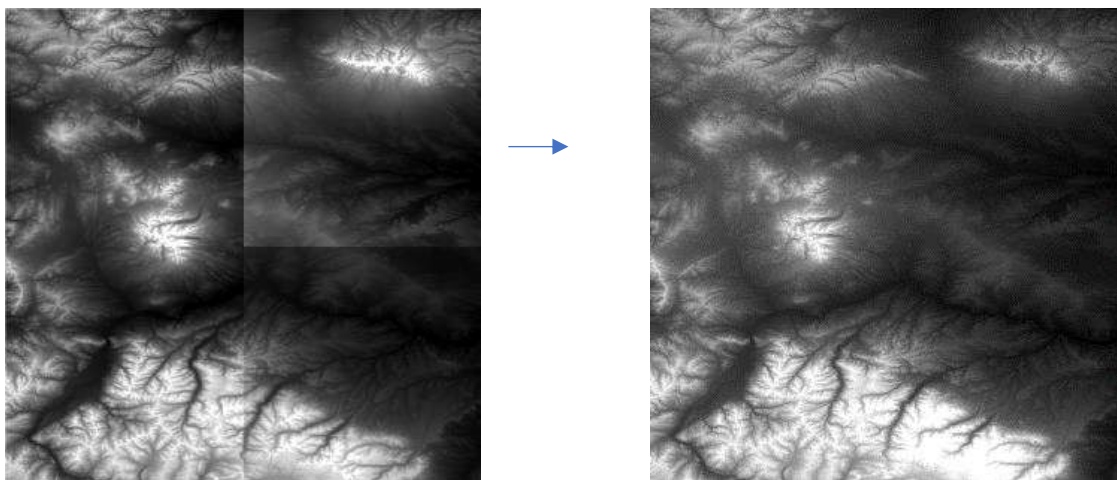


Figure 2 results of combined SRTM 1 photos into one DEM

*Note: as we can see, there are 4 combined photos of satellite imagery*

5) Fill – Filling of depressions (cavities).

Spatial analyst tools → Hydrology → Fill

We use tool like “FILL” to remove closed lowlands that can can interfere with water flow modelling. This is necessary to get the correct flow direction.

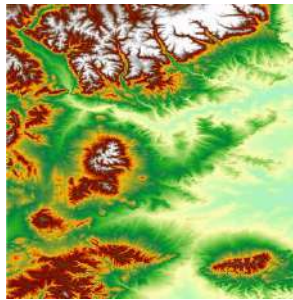


Figure 3 Results of tool “Fill”

6) Flow Direction

Spatial analyst tools → Hydrology → Flow direction

We use this tool to determine where the water will flow from each cell of the DEM. This tool is essential for determining water flow patterns.

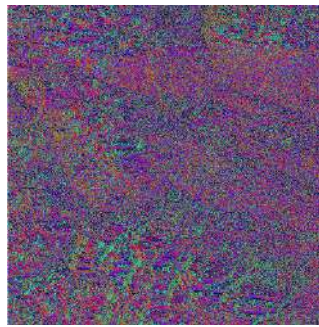


Figure 4 Results of “Flow direction”

7) Flow Accumulation

Spatial analyst tools → Hydrology → Flow accumulation

This tool shows how many cells are «stacked» at a given point, and used to define the riverine and catchment basins.

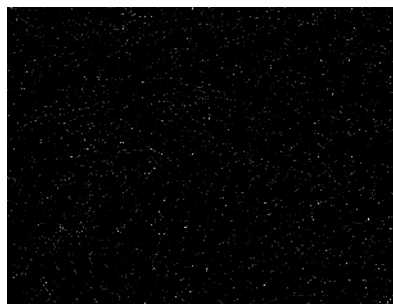


Figure 5 Results of “Flow accumulation”

8) To get shapefile of river watershed we are using:

Conversion tools → raster → raster to polygone

It helps us to see the boundaries of the watershed and then clip it by its size



Figure 6 Results of raster to polyline

9) According to the 7-th we need to use “Clip” to make it noticeable



Figure 7 results of clipping

10) Then continue with Spatial Analyst Tools → map Algebra → Raster Calculator and calculate the values of 5000 ("Flow\_accum.tif" > 5000), Then we are using Conversion tools → from raster → raster to polyline

Setting all values to 5000 in Raster Calculator for a watershed creates a uniform map of the area, making it easier to analyze, isolate, or use in further GIS calculations.

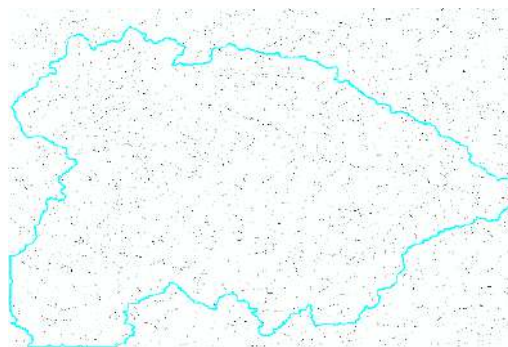


Figure 8 results of calculated raster, with results of raster to polyline

11) Then we are setting the streams, and clipping the river network by watershed to see the definite boundaries of the watershed

We use tools as: Conversion tools → from raster → raster to polyline

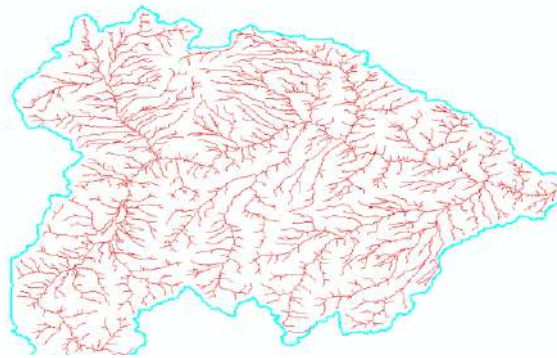
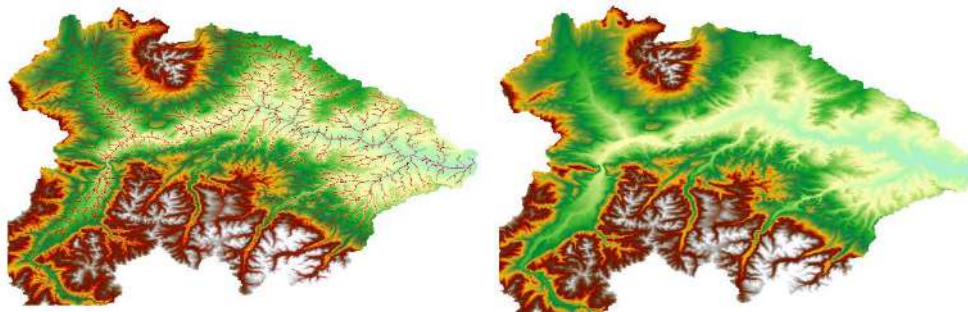


Figure 9 results of clipping by watershed

12) And clip DEM by “Extract by mask” tool



Picture 10, 11 DEM with and without streams

### *Conclusion*

Digital river basin modeling is an essential approach for improving water resource management, mitigating flood risks, and supporting environmental sustainability. This study explored various methods of river basin mapping, emphasizing the role of DEMs, remote sensing techniques, and GIS-based hydrological analysis. The ARC GIS program proved to be an effective tool for delineating watershed boundaries, analyzing flow accumulation, and identifying critical hydrological features. By integrating advanced geospatial technologies, such models enable researchers, engineers, and decision-makers to develop data-driven solutions for flood prevention, infrastructure planning, and land-use management. Future research should focus on enhancing the accuracy of DEMs, incorporating real-time hydrological data, and improving the predictive capabilities of GIS-based models to address emerging challenges in hydrology.

### **References**

1. Ali Sadiq Abbas, 2023. *Watershed Delineation from DEM by Model Builder in ArcGIS*. <https://www.researchgate.net/publication/376252472> Watershed Delineation from DEM by Model Builder in ArcGIS
2. Markhavo, N. and Duffy, E. *Everything You Need to Know About Digital Elevation Models (DEM)*. UP42. Available at: <https://up42.com/blog/everything-you-need-to-know-about-digital-elevation-models-dem-digital>
3. Kolotov, K. *Applications of Digital Elevation Models (DEM)*. Available at: <https://srvgeo.ru/blog/cifrovaya-model-relefa-cmr>