

## АНАЛИЗ СТРУКТУРЫ ТАМОЖЕННЫХ ЛАБОРАТОРИЙ

**Чугулёв Бексултан Дулатович**

beksultan\_d@mail.ru

Магистрант кафедры «Стандартизация и сертификация», Евразийский национальный университет имени Л.Н.Гумилева, Нур-Султан, Казахстан.

Научный руководитель – Г.К.Тайманова

Таможенные лаборатории занимают особое положение в системе подтверждения соответствия. Данные органы имеют преимущество над другими организациями. Они качественно и более точно занимаются вопросами экспертизы товаров, направленных на повышение конкурентоспособности и экономического вопроса страны.

Таможенная процедура – это комплекс правил, устанавливающих требования и распоряжения товарами на таможенной территории. При прохождении товаров в зону таможенного союза они подвергаются различным таможенным процедурам. Согласно законодательству, а именно Таможенному кодексу РК от 26 декабря 2017 года № 123-VI «О таможенном регулировании в Республике Казахстан» (с изменениями и дополнениями по состоянию на 10.01.2020 г.), существуют определенные пункты пропуска товаров в зону таможенного союза. Прибытие товаров в другие таможенные РК разрешено только согласно Закону Республики Казахстан от 16 января 2013 года № 70-V «О Государственной границе Республики Казахстан» (с изменениями и дополнениями по состоянию на 24.10.2019 г.). Правительство РК устанавливает какие отдельные виды товаров будут прибывать на территорию страны в определённых пропускных пунктах. Например, некоторые пункты ввоза мяса, и мясной продукции из курицы указаны в Постановлении Правительства Республики Казахстан от 9 июля 2013 года № 697 «Об утверждении перечня пунктов пропуска через Государственную границу Республики Казахстан и стационарных постов транспортного контроля на территории Республики Казахстан». Также этим постановлением урегулирован ввоз табачной и алкогольной продукции. Разные виды товаров транспортируются специальными транспортными средствами. Для отдельных видов товаров устанавливаются свои пропускные пункты, т.к. каждый вид товар подвергается определенному виду контролю. Согласно Закону «О государственной границе» ввоз товаров по суше выполняется по пяти международным железным дорогам. В зависимости от графика, установленным правительством РК, пропускные пункты делятся на временные, сезонные, постоянные и регулярные.

Основные виды работ таможенных услуг РК показаны на рисунке 1.



Рисунок 1 Основные виды работ таможенных услуг РК

На данный момент лаборатории таможенных органов Республики Казахстан – это, занимающие особое место, многообещающие научно практические звенья системы доходов

государства. Для выполнения качественной работы таможенные лаборатории следуют принципам: деятельность экспертов должна соответствовать современным методам и технологиям; постоянное развитие материально – технической и научно-исследовательской базы; увеличение областей аккредитации. На рисунке 2 показано структурное подразделение таможенных органов РК.



Рисунок 2. Структурное подразделение таможенных органов РК.

В РК лаборатории, выполняющие таможенные экспертизы базируются в городе Нур-Султан – Центральная таможенная лаборатория (ЦТЛ), а также региональные лаборатории в городе Алматы, Актау, Усть-Каменогорск.

ЦТЛ – таможенная лаборатория, которая проводит контроль и анализ качества товаров.

Основные задачи ЦТЛ:

- Проведение экспертиз и исследований товаров в таможенных целях.
- Руководство, обеспечение, координация и контроль за деятельностью таможенных лабораторий.
- Совершенствование правового регулирования и методического обеспечения деятельности таможенных лабораторий.
- Обеспечение таможенных лабораторий лабораторным химико-аналитическим оборудованием.
- Организация и проведение прикладных научных исследований и разработок по проблемам экспертного, методического и технического обеспечения таможенного дела.

Основные права и обязанности ЦТЛ:

- Представлять интересы таможенных лабораторий в государственных органах и организациях.
- Осуществлять по решению таможенных органов контрольные исследования соответствия показателей товаров заключениям специалистов, сертификатам и справкам, выдаваемым на них в таможенных целях экспертными и научно-исследовательскими организациями
- Производить на договорной основе экспертизы по поручениям и постановлениям правоохранительных и судебных органов, а также исследования (экспертизы) товаров по обращениям государственных органов, организаций, предпринимателей и граждан.
- Доход от указанной деятельности используется на развитие ЦТЛ и увеличение расходов по заработной плате.

- Издавать печатную продукцию по профилю своей деятельности.
- Заключать в пределах своей компетенции с гражданами и организациями договоры, связанные с хозяйственной деятельностью.

ЦТЛ аккредитована и имеет право проводить испытания в областях, представленных на рисунке 3

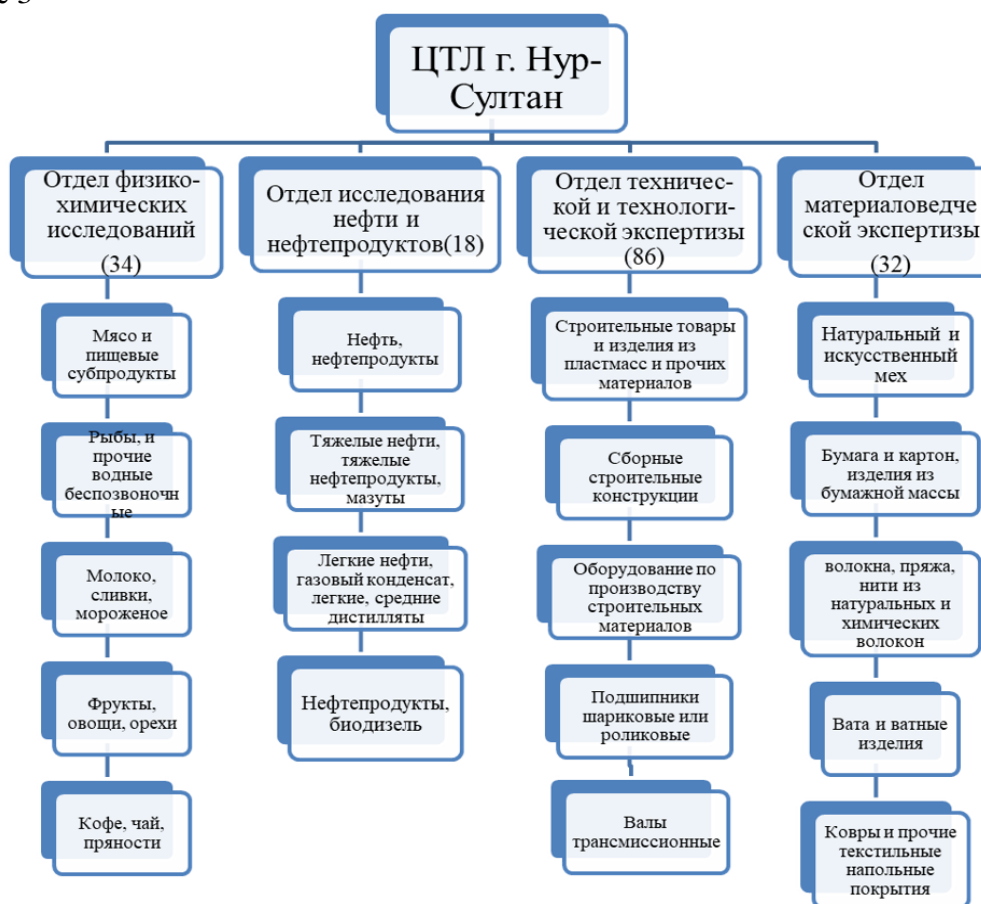


Рисунок 3 Отделы ЦТЛ

На данный момент лаборатории таможенных органов Республики Казахстан – это, занимающие особое место, многообещающие научно практические звенья системы доходов государства. Качественная и занимающее минимальное количество времени таможенная экспертиза помогает ускорить процессы проведения контроля таможенными органами товаров, экспортируемых через таможенные границы ЕАЭС. Для выполнения качественной работы таможенные лаборатории следуют принципам: деятельность экспертов должна соответствовать современным методам и технологиям; постоянное развитие материально – технической и научно-исследовательской базы; увеличение областей аккредитации.

### Список использованной литературы

1. Гупанова Ю.Е. Разработка системы основ управления качеством таможенных услуг: монография. – М.: Изд-во Казахстанской таможенной академии, 2017. – 130 с.
2. Гупанова Ю.Е. Факторы формирования качества таможенных услуг// Таможенное дело, наука и образование в 2017 году: сборник научных трудов. – Владивосток, 2017. – 81 с.
3. Черныш А.Я. Исследование проблемных вопросов управления качеством таможенных услуг: монография / А.Я. Черныш, Ю.Е. Гупанова, О.Г.Симахин. – М.: Изд-во таможенной академии, 2017. –140 с.